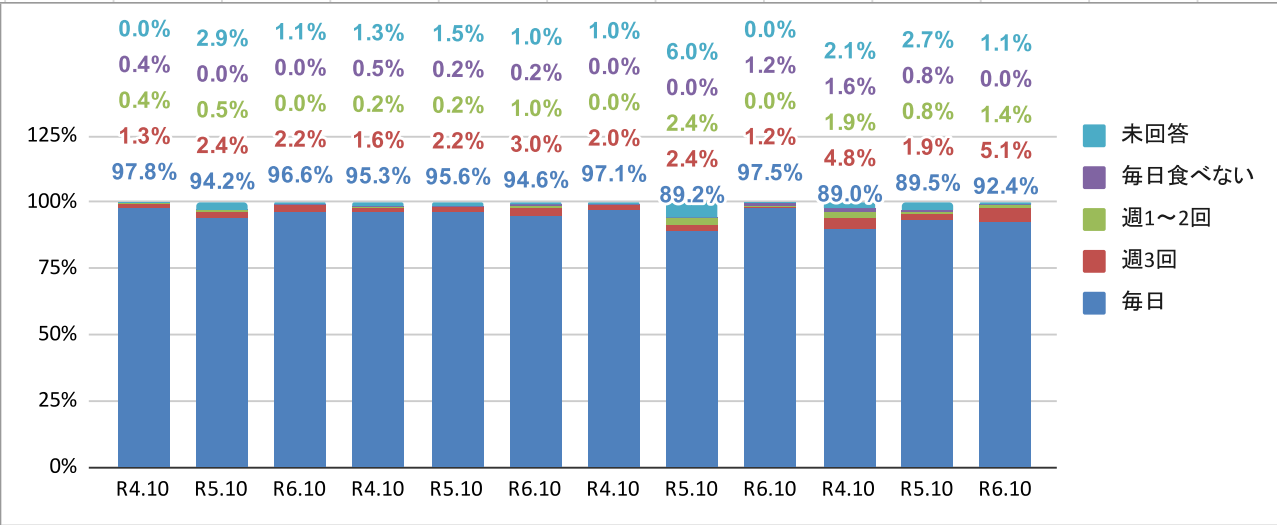


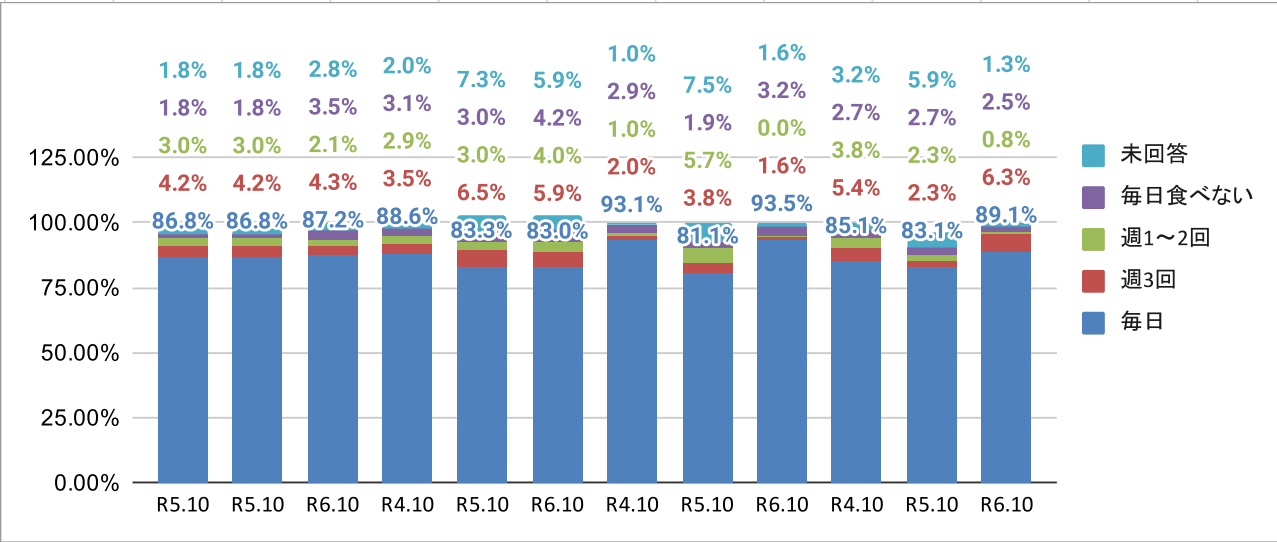
2024/10実施 高森町食育・朝食アンケート

【朝食習慣 子ども】



	保育園			南小学校			北小学校			中学校		
	R4.10	R5.10	R6.10	R4.10	R5.10	R6.10	R4.10	R5.10	R6.10	R4.10	R5.10	R6.10
毎日	97.8%	94.2%	96.6%	95.3%	95.6%	94.6%	97.1%	89.2%	97.5%	89.0%	89.5%	92.4%
週3回	1.3%	2.4%	2.2%	1.6%	2.2%	3.0%	2.0%	2.4%	1.2%	4.8%	1.9%	5.1%
週1〜2回	0.4%	0.5%	0.0%	0.2%	0.2%	1.0%	0.0%	2.4%	0.0%	1.9%	0.8%	1.4%
毎日食べない	0.4%	0.0%	0.0%	0.5%	0.2%	0.2%	0.0%	0.0%	1.2%	1.6%	0.8%	0.0%
未回答	0.0%	2.9%	1.1%	1.3%	1.5%	1.0%	1.0%	6.0%	0.0%	2.1%	2.7%	1.1%

【朝食習慣 保護者】



	保育園			南小学校			北小学校			中学校		
	R5.10	R5.10	R6.10	R4.10	R5.10	R6.10	R4.10	R5.10	R6.10	R4.10	R5.10	R6.10
毎日	86.8%	86.8%	87.2%	88.6%	83.3%	83.0%	93.1%	81.1%	93.5%	85.1%	83.1%	89.1%
週3回	4.2%	4.2%	4.3%	3.5%	6.5%	5.9%	2.0%	3.8%	1.6%	5.4%	2.3%	6.3%
週1〜2回	3.0%	3.0%	2.1%	2.9%	3.0%	4.0%	1.0%	5.7%	0.0%	3.8%	2.3%	0.8%
毎日食べない	1.8%	1.8%	3.5%	3.1%	3.0%	4.2%	2.9%	1.9%	3.2%	2.7%	2.7%	2.5%
未回答	1.8%	1.8%	2.8%	2.0%	7.3%	5.9%	1.0%	7.5%	1.6%	3.2%	5.9%	1.3%

地域農産物購入意識												
	保育園			南小学校			北小学校			中学校		
	R4.10	R5.10	R6.10	R4.10	R5.10	R6.10	R4.10	R5.10	R6.10	R4.10	R5.10	R6.10
はい	59.0%	58.6%	41.5%	67.4%	64.2%	53.7%	65.7%	73.7%	46.8%	72.2%	62.6%	62.6%
いいえ	40.2%	37.9%	40.8%	30.4%	32.1%	31.3%	33.3%	26.3%	41.9%	25.7%	32.2%	24.0%
未回答	0.9%	3.4%	17.7%	2.2%	3.6%	15.1%	1.0%	0.0%	11.3%	6.6%	5.3%	13.4%
人数計	229人	174人	147人	543人	411人	451人	102人	57人	62人	334人	227人	254人
アンケート回収率												
	保育園	南小学校	北小学校	中学校								
回収率	50.6%	82.8%	81.8%	69.3%								
子ども数	354	599	99	398								
回収数	179	496	81	276								