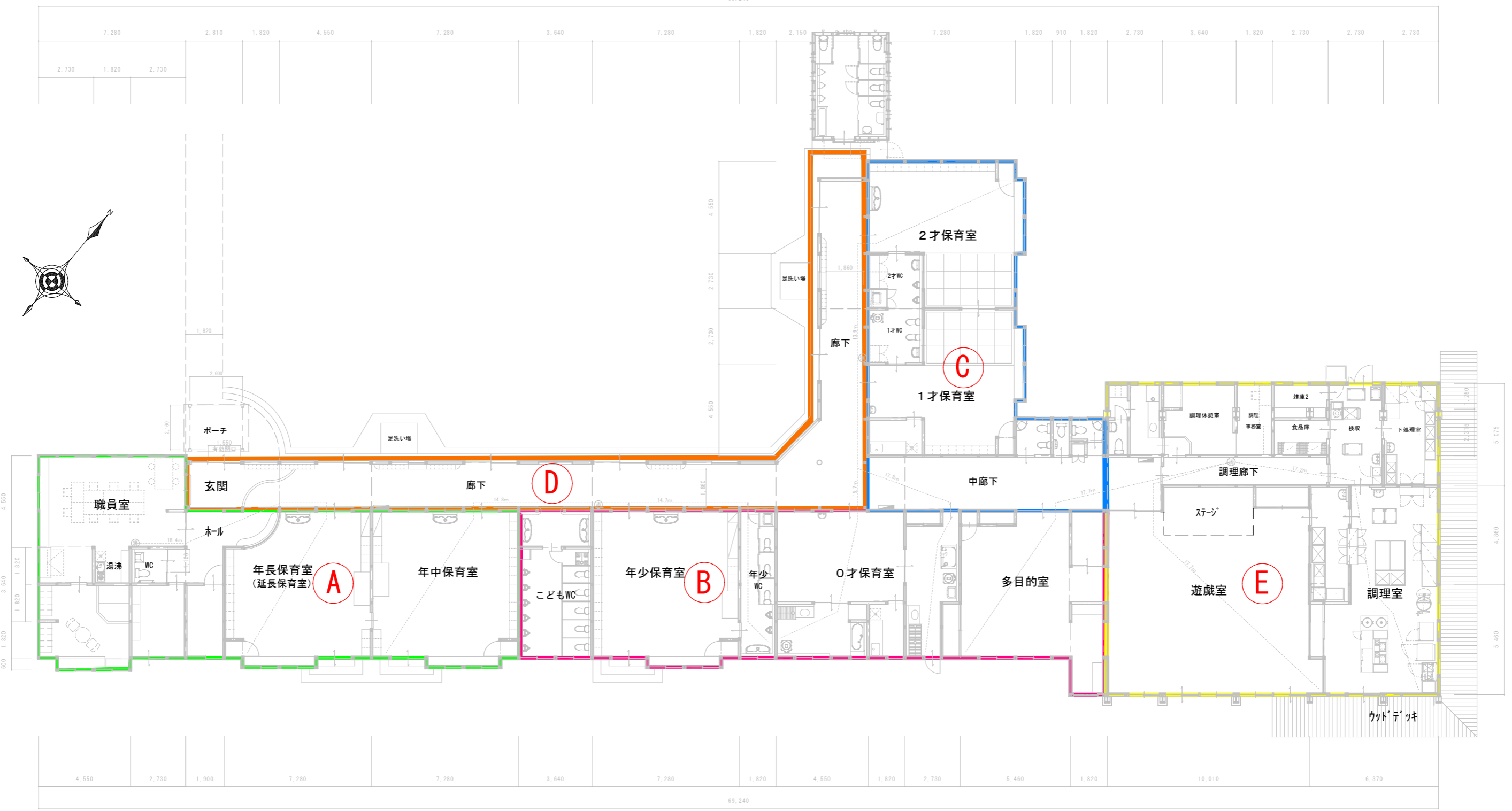


69.240



1 階 平面図 1:100
床面積: 851.1㎡ (258坪)

- 防火上主要な間仕切 (準耐火構造)
石膏板+ \rightarrow 厚12.5+9.5両面張
(板張下地は、石膏板+ \rightarrow 厚12.5+難燃合板 厚9張)
- 小壁裏側壁
- 排煙機+ \rightarrow FL+1300
- 法定非常用照明設置室
避難経路及び保光無窓居室
※ 特記無き居室は、告1411号により緩和
- 消火器 (ABC粉末 10型) 6本
851.1/100=9単位 (3本) 以上

- 「ナチン」型消火設備1型
- 床下点検口 600角 ｽﾌﾟﾗﾝｸ

一級建築士事務所 白子建築設計事務所
Shiroko Architectural Office

新田町小坂馬町1-33千395-0013 東京分室 東京都千代田区豊町2-12千102-0092
TEL (0265)-22-5401(代) TEL (03)-3261-2124
FAX (0265)-24-7995 FAX (03)-3261-2124
一級建築士登録第 317525号 白子 経明

製作年月日 2024.03
担当 Tsuneaki.S
検 図

記 事	
縮 尺	1:100
工事名	令和6年度 下市田保育園大規模改修工事
図 名	改修 工事区分分け図

縮 尺
1:100
A3は50%縮小
No. 10
A 58