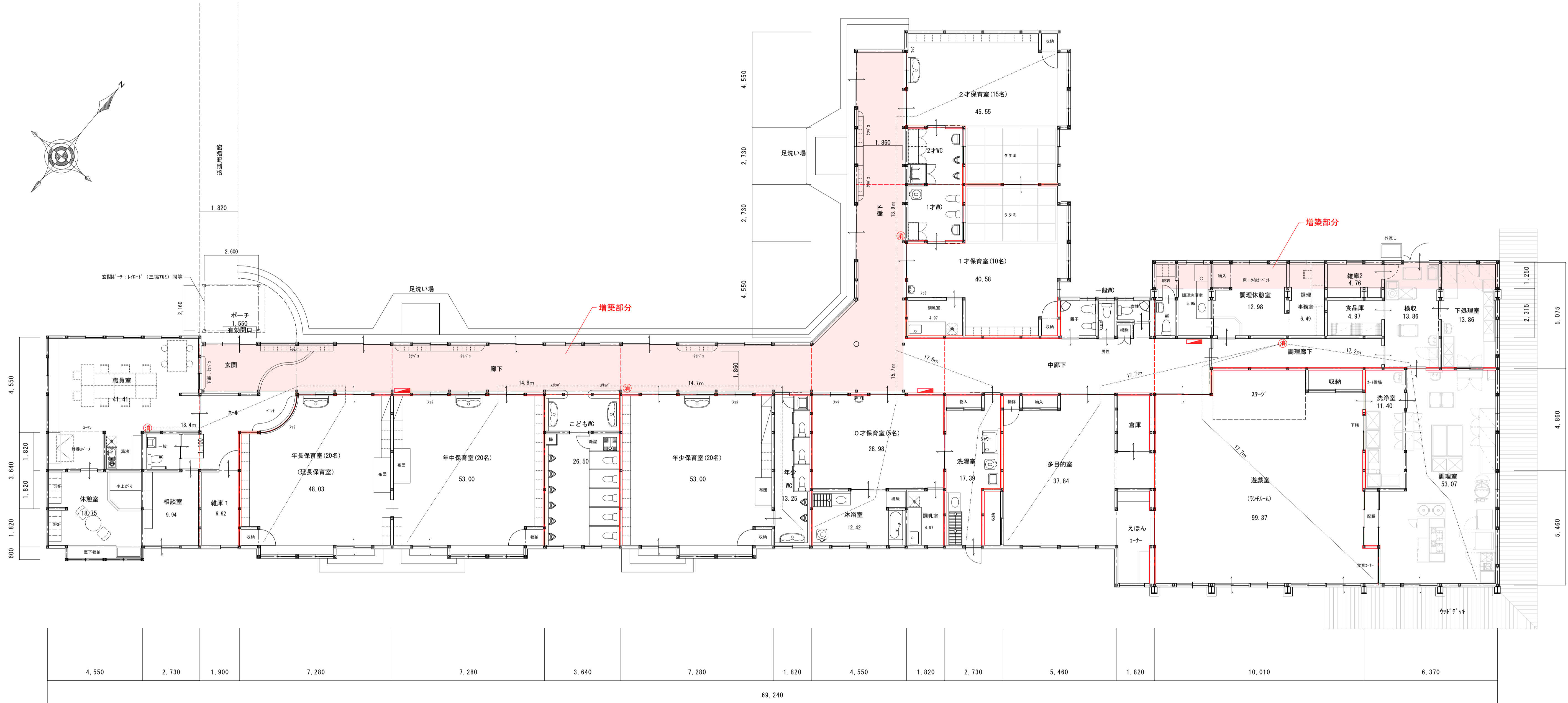


7.280	2.810	1.820	4.550	7.280	3.640	7.280	1.820	2.150	2.400	7.280	1.820	910	1.820	2.730	3.640	1.820	2.730	2.730	2.730
2.730	1.820	2.730																	



1 階平面図 1:100
床面積: 851.1㎡ (258坪)

- 防火上主要な間仕切 (準耐火構造)
石膏ボード 厚12.5+9.5両面張
(板張下地は、石膏ボード 厚12.5+難燃合板 厚9張)
- 小屋根隔壁
- 排煙機 FL=1300
- 法定非常用照明設置室
避難経路及び採光無窓居室
※ 特記無き居室は、告1411号により緩和
- 消火器 (ABC粉末 10型) 6本
851.1/100=9単位 (3本) 以上
- ハッチ型消火設備 1型
- 床下点検口 600角 スチール枠

一級建築士事務所 白子建築設計事務所 Shiroko Architectural Office	飯田市小伝馬町1-33 395-0013 TEL (0265)-22-5401 (代) FAX (0265)-24-7995	東京分室 東京都千代田区幸町2-12 102-0092 TEL (03)-3261-2124 FAX (03)-3261-2124	製作年月日 2024.03 担当 Tsuneaki.S	記 事	縮 尺 1:100 A3は50%縮小	工事名 令和6年度 下市田保育園大規模改修工事 図 名 1 階 平 面 図	N. 10 A. 58
	一級建築士登録第 317525 号	白子 経明	検 図				