

令和6年度
高森町水質検査計画

長野県下伊那郡高森町役場
環境水道課 上下水道係

高森町水質検査計画 目次

1. 基本方針	3
2. 概要・状況	3
3. 水質検査計画	3
4. その他	4
5. 浄水施設の概要	5
6. 協力関係及び連絡体制	6
水質検査 採水箇所／回数一覧表	別紙1

1. 基本方針

「清浄で安全な水」を確実に町民の皆さまに「絶えることなく供給する」ために、水道法令で義務付けられている水質基準項目、さらに検査計画に位置づけることが望ましいとされている水質管理目標設定項目等の水質検査を定期的実施し、安全性の確保に努めます。

2. 概要・状況

当町の水道には、これまで、上水道、簡易水道及び千早原簡易水道施設の3種類がありましたが、令和5年4月より「高森町水道事業」として統合しました。

市田地区では、大島川の支流である小滝沢と二の沢の表流水を堂所浄水場で浄水として作り、第1水源・第3水源・第4水源から汲み上げた地下水を各配水池で混合・滅菌消毒した後、給水区域内の各家庭等に給水しています。令和6年4月より「大丸山東水源」の運用を開始し、取水した地下水を大丸山配水池で混合・滅菌消毒した後、給水区域内の各家庭等に給水する予定です。

山吹地区では、大沢川の表流水及び大沢川サネクボ地籍の表流水をB溜池に貯水した水を割岩浄水場で浄水として作り、第3水源・第4水源から汲み上げた地下水を各配水池で混合・滅菌消毒した後、給水区域内の各家庭等に給水しています。また、山の寺配水池では、山の寺水源の地下水を原水とし滅菌消毒し、田沢配水池へ送配水し、田沢・追分・北林・中島地籍等の給水区域内の各家庭等に給水しています。

千早原地区では、地下水を滅菌消毒した後、給水区域内の各家庭に給水しています。

当町の原水は、表流水4箇所（うち湖沼水1箇所）、地下水9箇所から取水しており、どの原水も普段は水質基準値を下回り、高森町の水は原水から「清浄で安全な水」と言えます。

※5. 浄水施設の概要（全体水系図）参照。

3. 水質検査計画

（1）検査種類及び回数（別紙1参照）

悪天候等により水質が悪化したと思われる場合には、臨時検査を行います。下記（5）参照。

残留塩素・濁度・味・臭いに関しては、役場・山吹支所を含む町内8箇所の地点で毎日検査を行っています。

（2）検査地点（別紙1参照）

浄水は各地点給水栓より採水し、原水は各地点取水口付近より採水します。

（3）検査委託機関

採水作業は検査委託機関が行い、水質検査から成績書発行までは水道法第20条登録機関に委託します。委託先は、水質基準全51項目を自社分析できる検査機関であり、かつ事故等の発生時に敏速に対応でき、検査結果等も早急に確認できる検査機関を原則としました。以上の

点を満たす検査機関から見積を取り、下伊那北部総合事務組合が財団法人中部公衆医学研究所（長野県飯田市高羽町 6-2-2）に委託します。

（４）検査方法

検査方法等は、国が定めた水道水の検査方法（「水質基準に関する省令の規定に基づき厚生労働大臣が定める方法」）によって行います。

（５）臨時の水質検査

臨時の水質検査は、供給する水が水質基準に適合しないおそれがあるときに実施し、水質異常が終息し、給水栓からの水道水の安全が確認されるまで実施します。

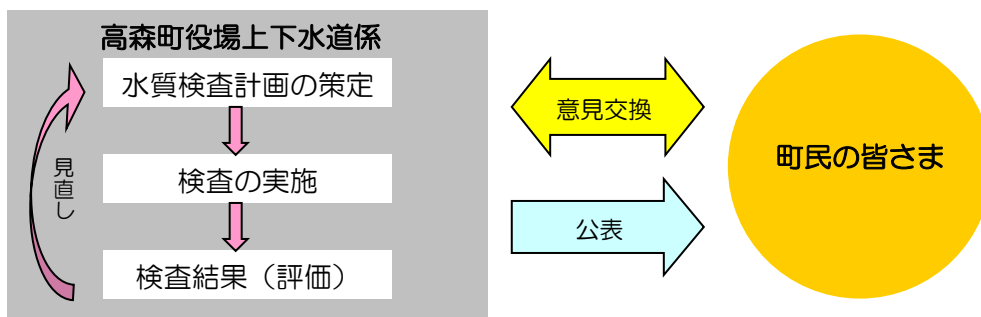
水質基準に適合しないおそれがあるときとは、次のとおりとします。

- ① 水源の水質が著しく悪化したとき
- ② 水源に異常が認められたとき
- ③ 水源付近、給水区域内及びその周辺等において消化器系感染症が流行しているとき
- ④ 浄水過程に異常が認められたとき
- ⑤ 配水管の大規模な工事、その他水道施設が著しく汚染されたおそれがあるとき
- ⑥ その他必要があると認められるとき

（６）水質検査の公表

水質検査計画に基づき水質検査を行い、その結果は当町のホームページ等により公表します。また水道統計年報に年度内容を掲載します。

さらに過去の水質検査結果や町民の皆さまの意見を考慮し、毎年度検査計画の見直しを行い、「清浄で安全な水」の「耐えることのない供給」を目指します。



4. その他

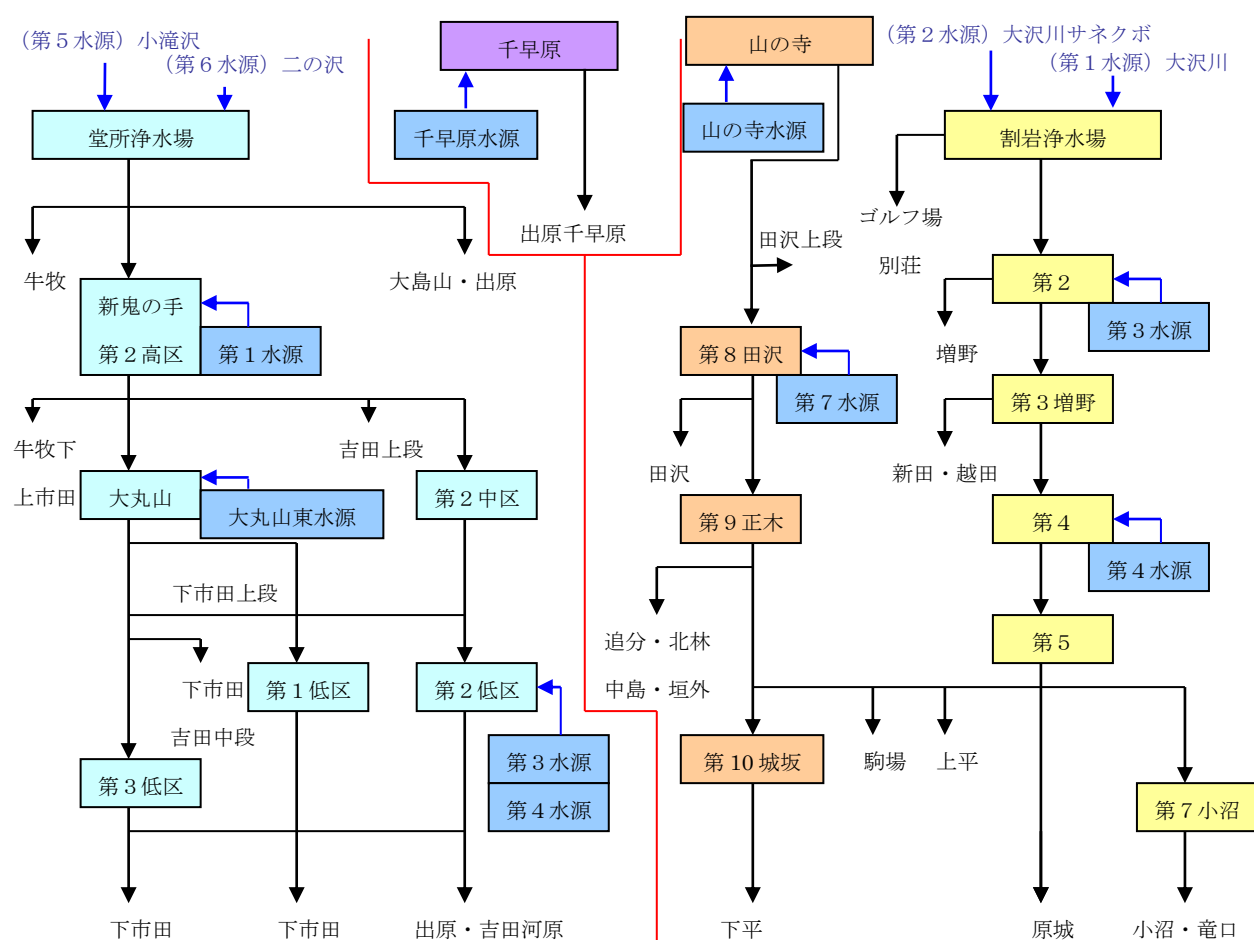
町営水道以外の井戸水・地元水道の水質検査等を、毎年1回夏期に行っています。また、井戸水・地元水道と町営水道の連結（クロスコネクション）の禁止の呼びかけを広報紙等により行っています。

5. 浄水施設の概要

	市田地区	山吹地区	千早原地区
所在地	大島山・下市田	山吹	出原
原水の種類	表流水・地下水	表流水・地下水	地下水
浄水処理方法	急速ろ過・塩素滅菌	急速ろ過・塩素滅菌	塩素滅菌
給水区域	下市田・吉田・牛牧・ 出原・上市田・大島山	山吹	出原（千早原）
給水人口（人）	10,221	2,565	18
普及率（%）	99.5	99.7	100
給水世帯数（戸）	3,634	932	8
年間有収水量（m ³ ）	947,965	262,163	1,042
月平均有収水量（m ³ ）	78,997	21,847	87
一日平均有収水量（m ³ ）	2,597	718	2.9

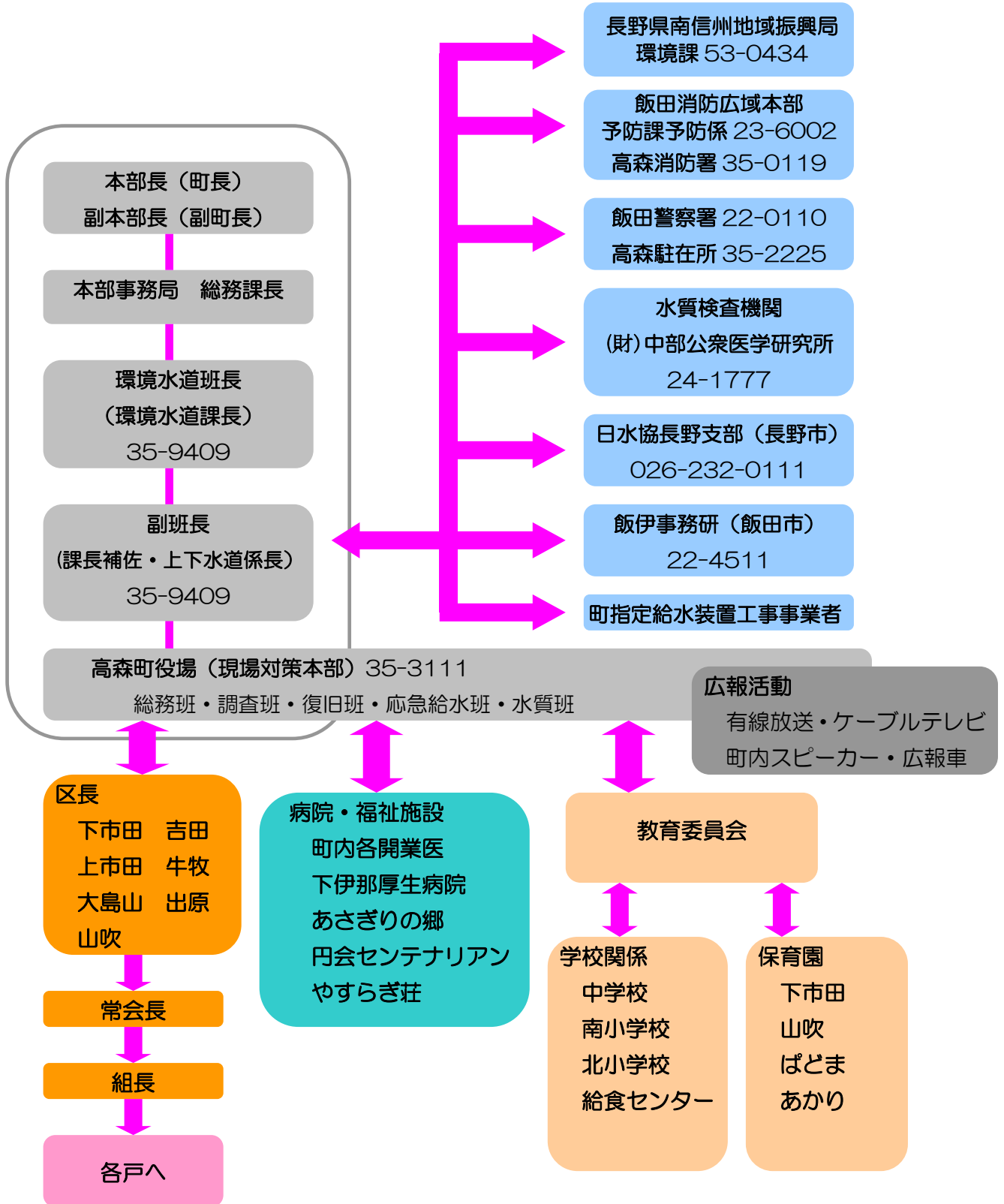
（令和5年4月1日現在）

■全体水系図



6. 協力関係及び連絡体制

水質異常・汚染等が発見された場合は、下記の連絡網を基本にします。



高 森 町 役 場

環境水道課 上下水道係

長野県下伊那郡高森町下市田 2 1 8 3 - 1

電 話 0 2 6 5 - 3 5 - 9 4 0 9

F A X 0 2 6 5 - 3 5 - 6 8 5 4