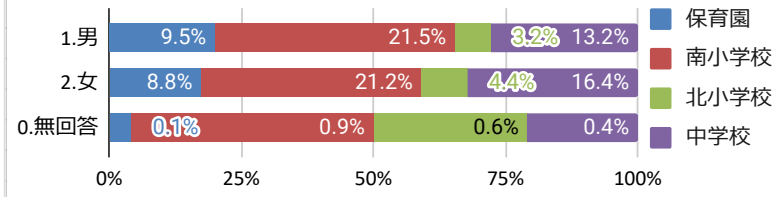
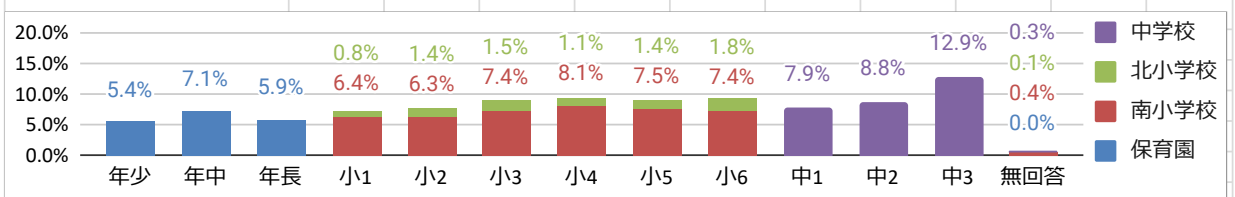


問1、お子さんの性別



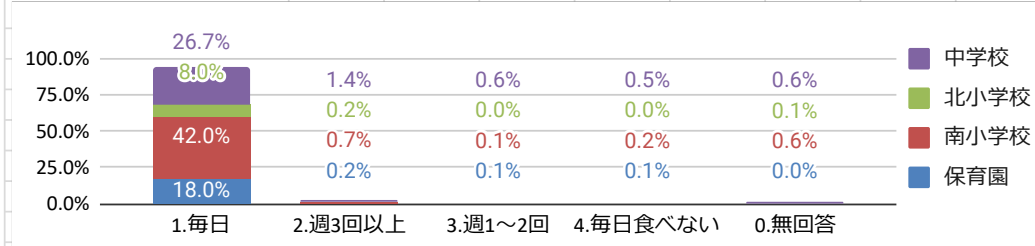
	保育園		南小学校		北小学校		中学校		計	
	度数(人)	%	度数(人)	%	度数(人)	%	度数(人)	%	度数(人)	%
1.男	118	9.5%	268	21.5%	40	3.2%	164	13.2%	590	47.3%
2.女	110	8.8%	264	21.2%	55	4.4%	204	16.4%	633	50.8%
0.無回答	1	0.1%	11	0.9%	7	0.6%	5	0.4%	24	1.9%
計	229	18.4%	543	43.5%	102	8.2%	373	29.9%	1247	100.0%

問2、お子さんの学年



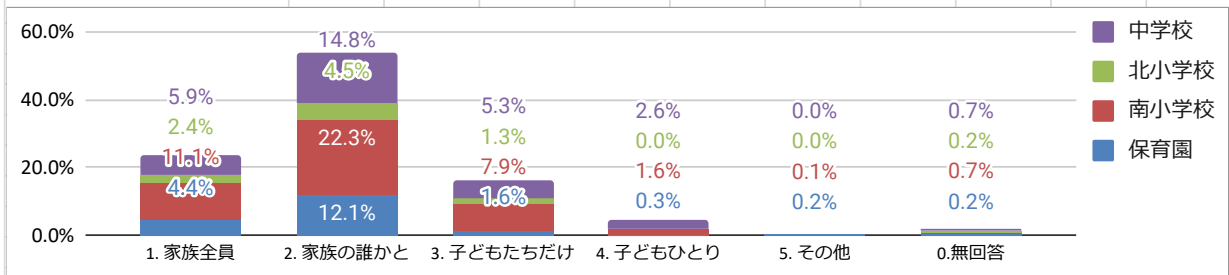
	保育園		南小学校		北小学校		中学校		計	
	度数(人)	%	度数(人)	%	度数(人)	%	度数(人)	%	度数(人)	%
年少	67	5.4%	-	-	-	-	-	-	67	5.4%
年中	89	7.1%	-	-	-	-	-	-	89	7.1%
年長	73	5.9%	-	-	-	-	-	-	73	5.9%
小1	-	-	80	6.4%	10	0.8%	-	-	90	7.2%
小2	-	-	79	6.3%	17	1.4%	-	-	96	7.7%
小3	-	-	92	7.4%	19	1.5%	-	-	111	8.9%
小4	-	-	101	8.1%	14	1.1%	-	-	115	9.2%
小5	-	-	94	7.5%	18	1.4%	-	-	112	9.0%
小6	-	-	92	7.4%	23	1.8%	-	-	115	9.2%
中1	-	-	-	-	-	-	98	7.9%	98	7.9%
中2	-	-	-	-	-	-	110	8.8%	110	8.8%
中3	-	-	-	-	-	-	161	12.9%	161	12.9%
無回答	0	0.0%	5	0.4%	1	0.1%	4	0.3%	10	0.8%
計	229	18.4%	543	43.5%	102	8.2%	373	29.9%	1247	100.0%

問3、お子さんが朝食を食べる頻度



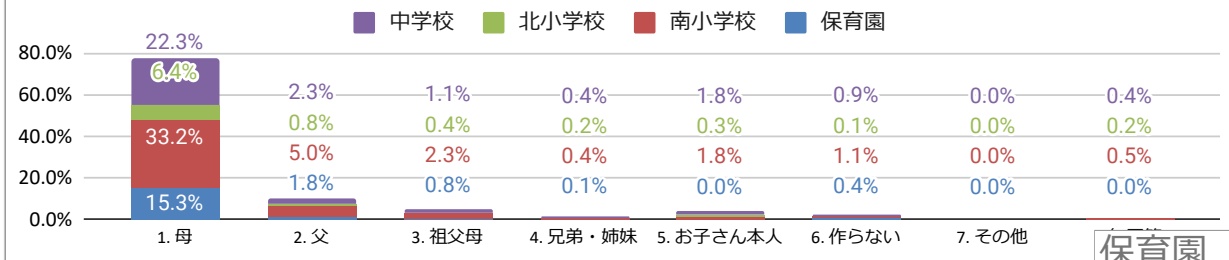
	保育園		南小学校		北小学校		中学校		計	
	度数(人)	%	度数(人)	%	度数(人)	%	度数(人)	%	度数(人)	%
1.毎日	224	18.0%	522	42.0%	99	8.0%	332	26.7%	1177	94.6%
2.週3回以上	3	0.2%	9	0.7%	2	0.2%	18	1.4%	32	2.6%
3.週1~2回	1	0.1%	1	0.1%	0	0.0%	7	0.6%	9	0.7%
4.毎日食べない	1	0.1%	3	0.2%	0	0.0%	6	0.5%	10	0.8%
0.無回答	0	0.0%	7	0.6%	1	0.1%	8	0.6%	16	1.3%
計	229	18.4%	542	43.6%	102	8.2%	371	29.8%	1244	100.0%

問3 (1) お子さんと朝食を食べる人



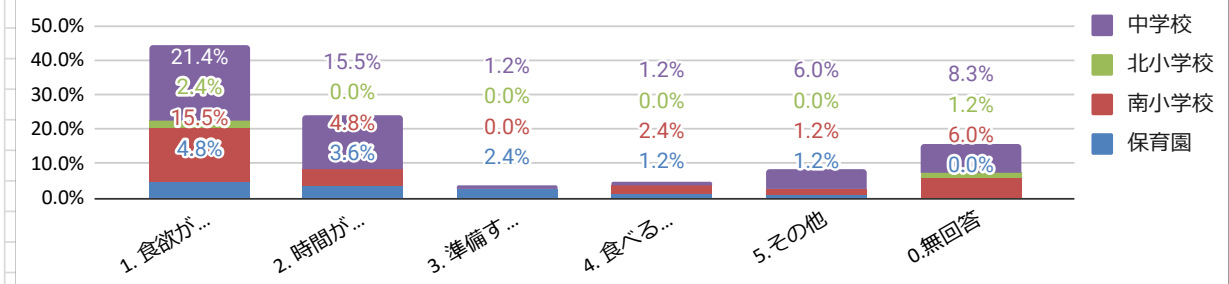
	保育園		南小学校		北小学校		中学校		計	
	度数	%	度数	%	度数	%	度数	%	度数	%
1. 家族全員	55	4.4%	140	11.1%	30	2.4%	75	5.9%	300	23.8%
2. 家族の誰かと	152	12.1%	281	22.3%	57	4.5%	186	14.8%	676	53.6%
3. 子どもたちだけ	20	1.6%	99	7.9%	16	1.3%	67	5.3%	202	16.0%
4. 子どもひとり	4	0.3%	20	1.6%	0	0.0%	33	2.6%	57	4.5%
5. その他	2	0.2%	1	0.1%	0	0.0%	0	0.0%	3	0.2%
0. 無回答	3	0.2%	9	0.7%	2	0.2%	9	0.7%	23	1.8%
計	236	18.7%	550	43.6%	105	8.3%	370	29.3%	1261	100.0%

問3 (2) お子さんの朝食を作る人



	保育園		南小学校		北小学校		中学校		計	
	度数	%	度数	%	度数	%	度数	%	度数	%
1. 母	215	15.3%	468	33.2%	90	6.4%	314	22.3%	1087	77.2%
2. 父	25	1.8%	70	5.0%	11	0.8%	32	2.3%	138	9.8%
3. 祖父母	11	0.8%	32	2.3%	6	0.4%	15	1.1%	64	4.5%
4. 兄弟・姉妹	2	0.1%	5	0.4%	3	0.2%	6	0.4%	16	1.1%
5. お子さん本人	0	0.0%	25	1.8%	4	0.3%	26	1.8%	55	3.9%
6. 作らない	5	0.4%	15	1.1%	1	0.1%	12	0.9%	33	2.3%
7. その他	0	0.0%	0	0.0%	0	0.0%	0	0.0%	0	0.0%
0. 無回答	0	0.0%	7	0.5%	3	0.2%	5	0.4%	15	1.1%
計	258	18.3%	622	44.2%	118	8.4%	410	29.1%	1408	100.0%

問3 (3) お子さんが朝食を食べられない理由

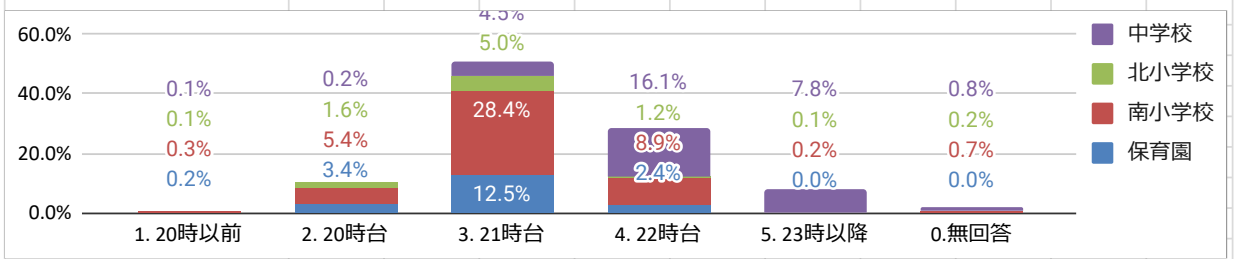


	保育園		南小学校		北小学校		中学校		計	
	度数	%	度数	%	度数	%	度数	%	度数	%
1. 食欲がないから	4	4.8%	13	15.5%	2	2.4%	18	21.4%	37	44.0%
2. 時間がないから	3	3.6%	4	4.8%	0	0.0%	13	15.5%	20	23.8%
3. 準備するのが大変だから	2	2.4%	0	0.0%	0	0.0%	1	1.2%	3	3.6%
4. 食べる習慣がないから	1	1.2%	2	2.4%	0	0.0%	1	1.2%	4	4.8%
5. その他	1	1.2%	1	1.2%	0	0.0%	5	6.0%	7	8.3%
0. 無回答	0	0.0%	5	6.0%	1	1.2%	7	8.3%	13	15.5%
計	11	13.1%	25	29.8%	3	3.6%	45	53.6%	84	100.0%

問3 (4) 町では朝食摂取率100%を目指しています。毎日朝食を食べられるようになるために、どうすればいいと考えますか。

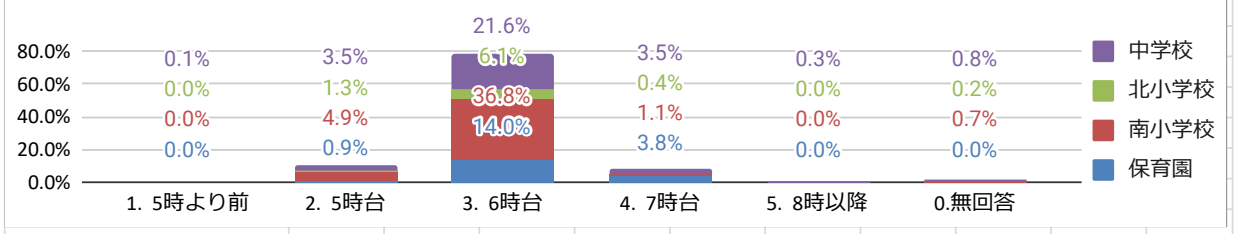
別紙参照

問4、お子さんの就寝時刻



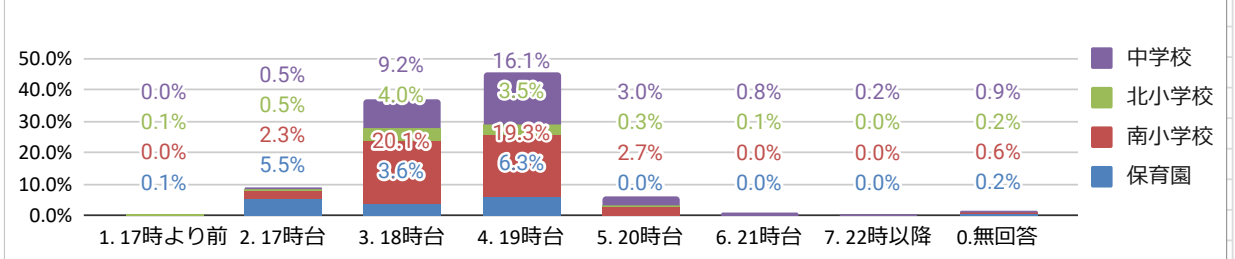
	保育園		南小学校		北小学校		中学校		計	
	度数	%	度数	%	度数	%	度数	%	度数	%
1. 20時以前	2	0.2%	4	0.3%	1	0.1%	1	0.1%	8	0.6%
2. 20時台	43	3.4%	69	5.4%	21	1.6%	3	0.2%	136	10.7%
3. 21時台	160	12.5%	363	28.4%	64	5.0%	58	4.5%	645	50.5%
4. 22時台	30	2.4%	114	8.9%	15	1.2%	205	16.1%	364	28.5%
5. 23時以降	0	0.0%	2	0.2%	1	0.1%	99	7.8%	102	8.0%
6. 無回答	0	0.0%	9	0.7%	2	0.2%	10	0.8%	21	1.6%
計	235	18.4%	561	44.0%	104	8.2%	376	29.5%	1276	100.0%

問5、お子さんの起床時刻



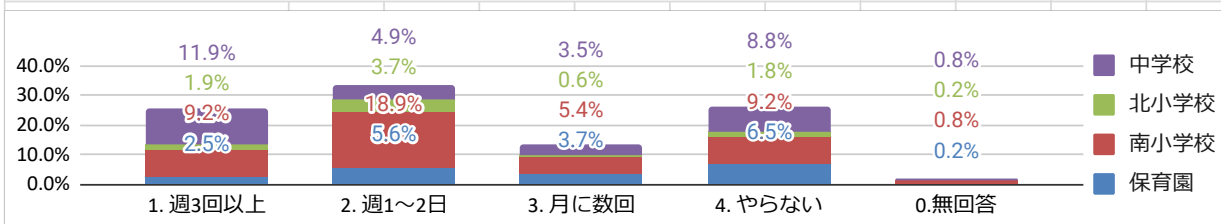
	保育園		南小学校		北小学校		中学校		計	
	度数	%	度数	%	度数	%	度数	%	度数	%
1. 5時より前	0	0.0%	0	0.0%	0	0.0%	1	0.1%	1	0.1%
2. 5時台	12	0.9%	62	4.9%	17	1.3%	44	3.5%	135	10.6%
3. 6時台	178	14.0%	468	36.8%	78	6.1%	275	21.6%	999	78.6%
4. 7時台	48	3.8%	14	1.1%	5	0.4%	44	3.5%	111	8.7%
5. 8時以降	0	0.0%	0	0.0%	0	0.0%	4	0.3%	4	0.3%
6. 無回答	0	0.0%	9	0.7%	2	0.2%	10	0.8%	21	1.7%
計	238	18.7%	553	43.5%	102	8.0%	378	29.7%	1271	100.0%

問6、お子さんの夕ご飯の時刻



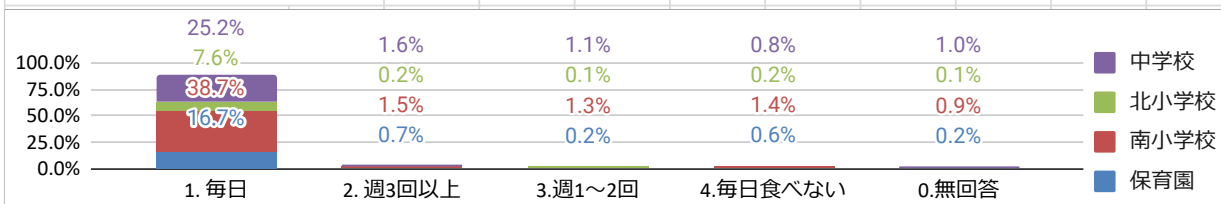
	保育園		南小学校		北小学校		中学校		計	
	度数	%	度数	%	度数	%	度数	%	度数	%
1. 17時より前	1	0.1%	0	0.0%	1	0.1%	0	0.0%	2	0.2%
2. 17時台	70	5.5%	29	2.3%	6	0.5%	6	0.5%	111	8.8%
3. 18時台	46	3.6%	255	20.1%	51	4.0%	117	9.2%	469	37.0%
4. 19時台	80	6.3%	245	19.3%	45	3.5%	204	16.1%	574	45.3%
5. 20時台	0	0.0%	34	2.7%	4	0.3%	38	3.0%	76	6.0%
6. 21時台	0	0.0%	0	0.0%	1	0.1%	10	0.8%	11	0.9%
7. 22時以降	0	0.0%	0	0.0%	0	0.0%	2	0.2%	2	0.2%
8. 無回答	2	0.2%	8	0.6%	2	0.2%	11	0.9%	23	1.8%
計	199	15.7%	571	45.0%	110	8.7%	388	30.6%	1268	100.0%

問7、お子さんは運動やスポーツをどのくらいしますか（部活や習い事などを含む）



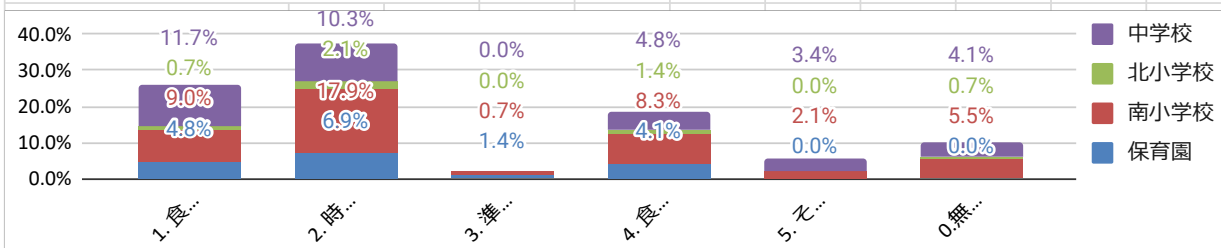
	保育園		南小学校		北小学校		中学校		計	
	度数	%	度数	%	度数	%	度数	%	度数	%
1. 週3回以上	31	2.5%	115	9.2%	24	1.9%	148	11.9%	318	25.5%
2. 週1~2日	70	5.6%	236	18.9%	46	3.7%	61	4.9%	413	33.1%
3. 月に数回	46	3.7%	67	5.4%	8	0.6%	44	3.5%	165	13.2%
4. やらない	81	6.5%	115	9.2%	22	1.8%	110	8.8%	328	26.3%
0. 無回答	2	0.2%	10	0.8%	2	0.2%	10	0.8%	24	1.9%
計	230	18.4%	543	43.5%	102	8.2%	373	29.9%	1248	100.0%

問8、保護者の方が朝食を食べる頻度



	保育園		南小学校		北小学校		中学校		計	
	度数	%	度数	%	度数	%	度数	%	度数	%
1. 毎日	208	16.7%	481	38.7%	95	7.6%	313	25.2%	1097	88.2%
2. 週3回以上	9	0.7%	19	1.5%	2	0.2%	20	1.6%	50	4.0%
3. 週1~2回	2	0.2%	16	1.3%	1	0.1%	14	1.1%	33	2.7%
4. 毎日食べない	8	0.6%	17	1.4%	3	0.2%	10	0.8%	38	3.1%
0. 無回答	2	0.2%	11	0.9%	1	0.1%	12	1.0%	26	2.1%
計	229	18.4%	544	43.7%	102	8.2%	369	29.7%	1244	100.0%

問8 (1) 保護者の方が朝食を食べられない理由

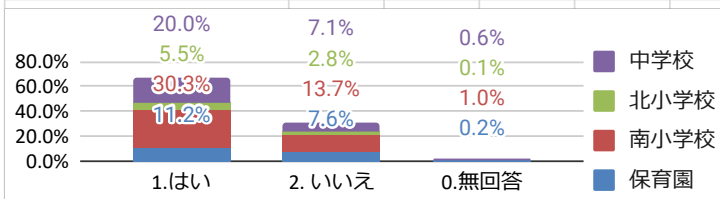


	保育園		南小学校		北小学校		中学校		計	
	度数	%	度数	%	度数	%	度数	%	度数	%
1. 食欲がないから	7	4.8%	13	9.0%	1	0.7%	17	11.7%	38	26.2%
2. 時間がないから	10	6.9%	26	17.9%	3	2.1%	15	10.3%	54	37.2%
3. 準備が大変だから	2	1.4%	1	0.7%	0	0.0%	0	0.0%	3	2.1%
4. 食べる習慣がないから	6	4.1%	12	8.3%	2	1.4%	7	4.8%	27	18.6%
5. その他	0	0.0%	3	2.1%	0	0.0%	5	3.4%	8	5.5%
0. 無回答	0	0.0%	8	5.5%	1	0.7%	6	4.1%	15	10.3%
計	25	17.2%	63	43.4%	7	4.8%	50	34.5%	145	100.0%

問8 (2) 毎日朝食を食べられるようになるためにはどうすればいいと考えますか。

別紙参照

問9、日頃、買い物をする際、地元農畜産物（飯田下伊那産）を意識していますか。



	保育園		南小学校		北小学校		中学校		計	
	度数	%	度数	%	度数	%	度数	%	度数	%
1. はい	135	11.2%	366	30.3%	67	5.5%	241	20.0%	809	67.0%
2. いいえ	92	7.6%	165	13.7%	34	2.8%	86	7.1%	377	31.2%
0. 無回答	2	0.2%	12	1.0%	1	0.1%	7	0.6%	22	1.8%
計	229	19.0%	543	45.0%	102	8.4%	334	27.6%	1208	100.0%