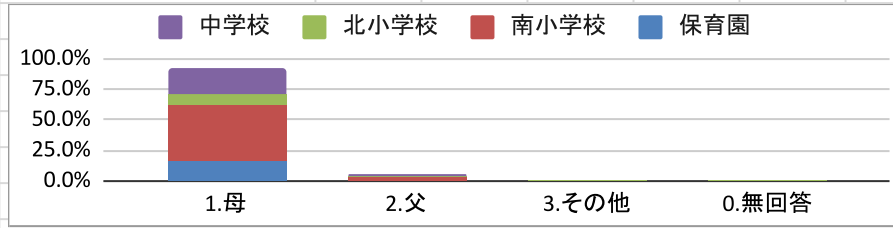


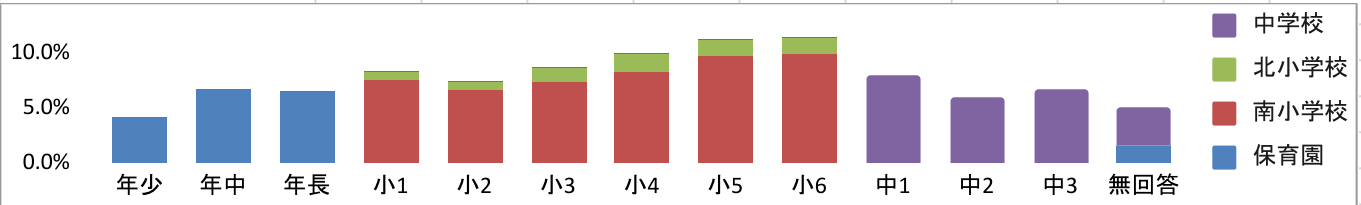
2023/10実施 高森町食育・朝食アンケート

記入者:お子さんとの続柄



	保育園		南小学校		北小学校		中学校		計	
	度数(人)	%	度数(人)	%	度数(人)	%	度数(人)	%	度数(人)	%
1.母	191	17.3%	507	46.0%	82	7.4%	242	22.0%	1022	92.7%
2.父	15	1.4%	35	3.2%	0	0.0%	13	1.2%	63	5.7%
3.その他	0	0.0%	1	0.1%	0	0.0%	1	0.1%	2	0.2%
0.無回答	2	0.2%	5	0.5%	1	0.1%	7	0.6%	15	1.4%
計	208	18.9%	548	49.7%	83	7.5%	263	23.9%	1102	100.0%

問1、お子さんの学年



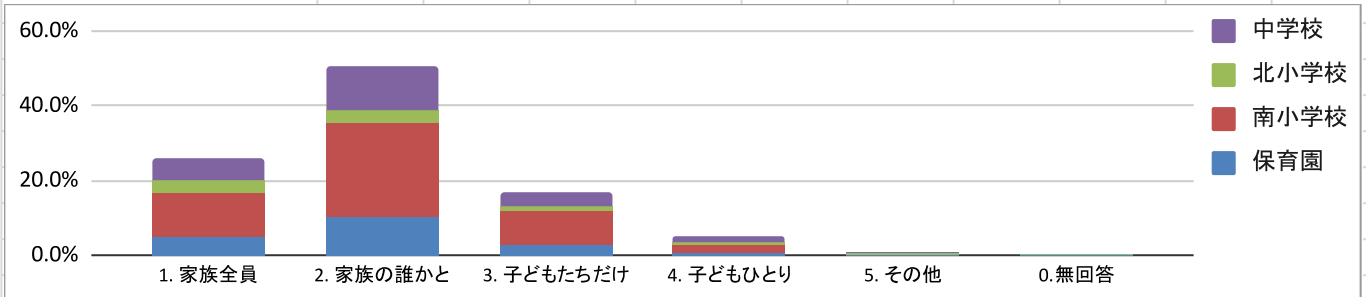
	保育園		南小学校		北小学校		中学校		計	
	度数(人)	%	度数(人)	%	度数(人)	%	度数(人)	%	度数(人)	%
年少	46	4.2%	-	-	-	-	-	-	46	4.2%
年中	73	6.6%	-	-	-	-	-	-	73	6.6%
年長	72	6.5%	-	-	-	-	-	-	72	6.5%
小1	-	-	84	7.6%	8	0.7%	-	-	92	8.3%
小2	-	-	73	6.6%	9	0.8%	-	-	82	7.4%
小3	-	-	82	7.4%	14	1.3%	-	-	96	8.7%
小4	-	-	92	8.3%	17	1.5%	-	-	109	9.9%
小5	-	-	108	9.8%	16	1.5%	-	-	124	11.3%
小6	-	-	109	9.9%	18	1.6%	-	-	127	11.5%
中1	-	-	-	-	-	-	87	7.9%	87	7.9%
中2	-	-	-	-	-	-	66	6.0%	66	6.0%
中3	-	-	-	-	-	-	73	6.6%	73	6.6%
無回答	17	1.5%	0	0.0%	1	0.1%	37	3.4%	55	5.0%
計	191	17.3%	548	49.73%	83	7.53%	263	23.87%	1102	100.0%

問2、お子さんが朝食を食べる頻度



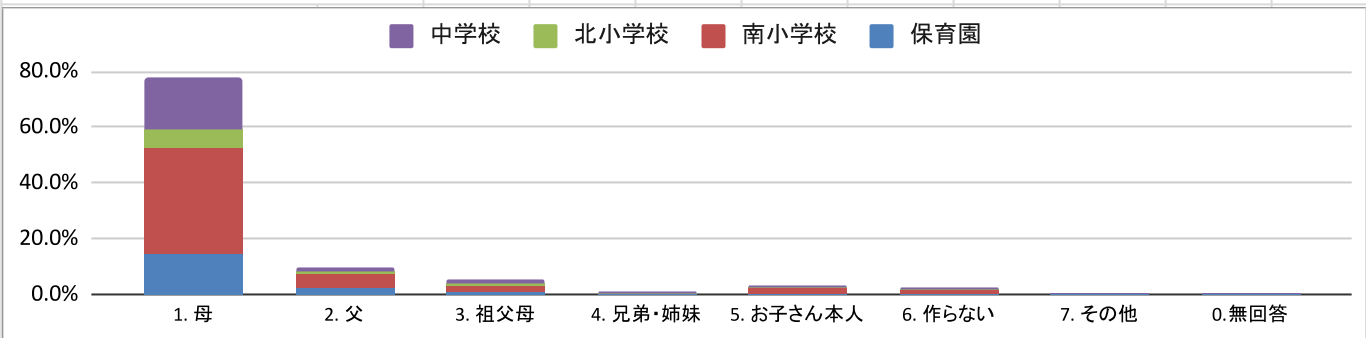
	保育園		南小学校		北小学校		中学校		計	
	度数(人)	%	度数(人)	%	度数(人)	%	度数(人)	%	度数(人)	%
1.毎日	196	17.8%	524	47.5%	74	6.7%	247	22.4%	1041	94.5%
2.週3回以上	5	0.5%	12	1.1%	2	0.2%	5	0.5%	24	2.2%
3.週1～2回	1	0.1%	2	0.2%	2	0.2%	2	0.2%	7	0.6%
4.毎日食べない	0	0.0%	2	0.2%	0	0.0%	2	0.2%	4	0.4%
0.無回答	6	0.5%	8	0.7%	5	0.5%	7	0.6%	26	2.4%
計	208	18.9%	548	49.7%	83	7.5%	263	23.9%	1102	100.0%

問3(1)お子さんと朝食を食べる人



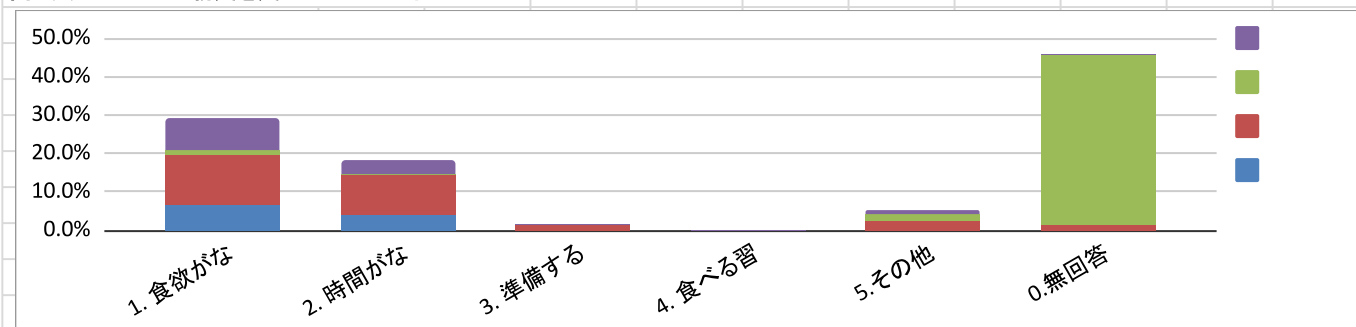
	保育園		南小学校		北小学校		中学校		計	
	度数	%	度数	%	度数	%	度数	%	度数	%
1. 家族全員	56	5.0%	136	12.1%	35	3.1%	66	5.9%	293	26.1%
2. 家族の誰かと	117	10.4%	282	25.2%	37	3.3%	130	11.6%	566	50.5%
3. 子どもたちだけ	33	2.9%	105	9.4%	9	0.8%	44	3.9%	191	17.0%
4. 子どもひとり	8	0.7%	28	2.5%	3	0.3%	21	1.9%	60	5.4%
5. その他	1	0.1%	5	0.4%	1	0.1%	0	0.0%	7	0.6%
0.無回答	1	0.1%	2	0.2%	0	0.0%	1	0.1%	4	0.4%
計	216	19.3%	558	49.8%	85	7.6%	262	23.4%	1121	100.0%

問3(2)お子さんの朝食を作る人



	保育園		南小学校		北小学校		中学校		計	
	度数	%	度数	%	度数	%	度数	%	度数	%
1. 母	185	14.9%	471	38.0%	81	6.5%	229	18.5%	966	78.0%
2. 父	30	2.4%	65	5.2%	8	0.6%	14	1.1%	117	9.4%
3. 祖父母	15	1.2%	27	2.2%	5	0.4%	17	1.4%	64	5.2%
4. 兄弟・姉妹	2	0.2%	4	0.3%	1	0.1%	6	0.5%	13	1.0%
5. お子さん本人	1	0.1%	29	2.3%	0	0.0%	15	1.2%	45	3.6%
6. 作らない	6	0.5%	13	1.0%	3	0.2%	7	0.6%	29	2.3%
7. その他	2	0.2%	2	0.2%	0	0.0%	0	0.0%	4	0.3%
0.無回答	1	0.1%	0	0.0%	0	0.0%	0	0.0%	1	0.1%
計	242	19.5%	611	49.3%	98	7.9%	288	23.2%	1239	100.0%

問3(3)お子さんが朝食を食べられない理由

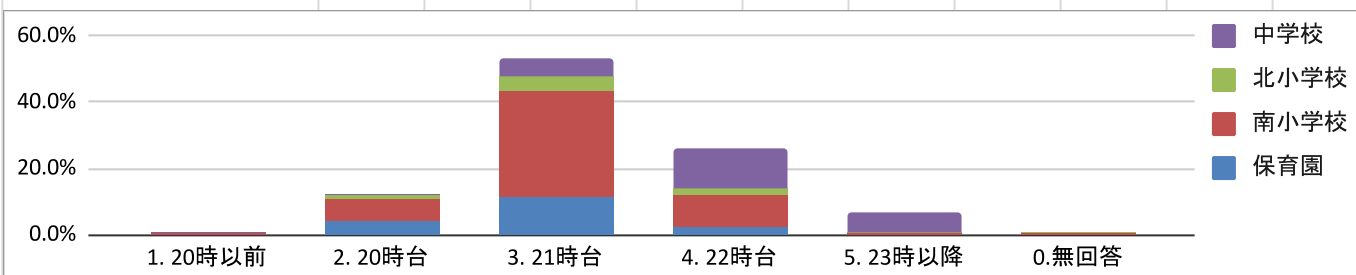


	保育園		南小学校		北小学校		中学校		計	
	度数	%	度数	%	度数	%	度数	%	度数	%
1. 食欲がないから	5	6.6%	10	13.2%	1	1.3%	6	7.9%	22	28.9%
2. 時間がないから	3	3.9%	8	10.5%	0	0.0%	3	3.9%	14	18.4%
3. 準備するのが大変だから	0	0.0%	1	1.3%	0	0.0%	0	0.0%	1	1.3%
4. 食べる習慣がないから	0	0.0%	0	0.0%	0	0.0%	0	0.0%	0	0.0%
5. その他	0	0.0%	2	2.6%	1	1.3%	1	1.3%	4	5.3%
0. 無回答	0	0.0%	1	1.3%	34	44.7%	0	0.0%	35	46.1%
計	8	10.5%	22	28.9%	36	47.4%	10	13.2%	76	100.0%

問3(4)町では朝食摂取率 100%を目指しています。毎日朝食を食べられるようになるために、どうすればいいと考えますか。

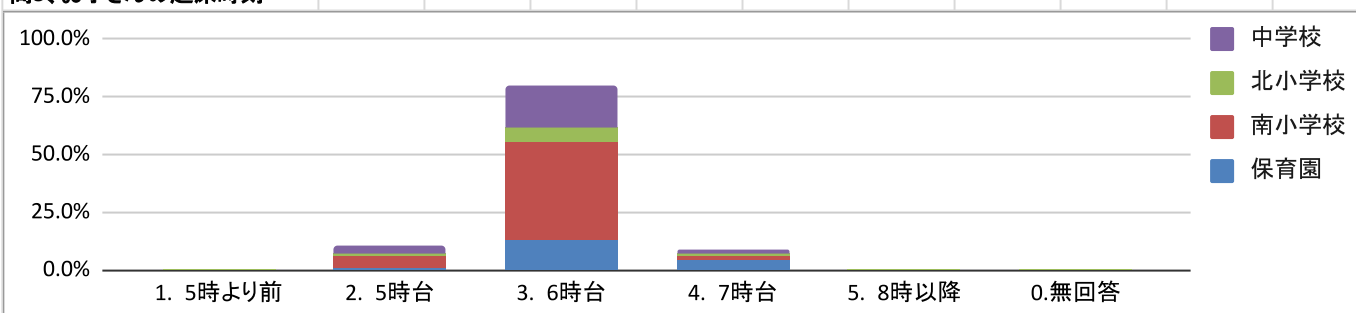
別紙参照

問4、お子さんの就寝時刻



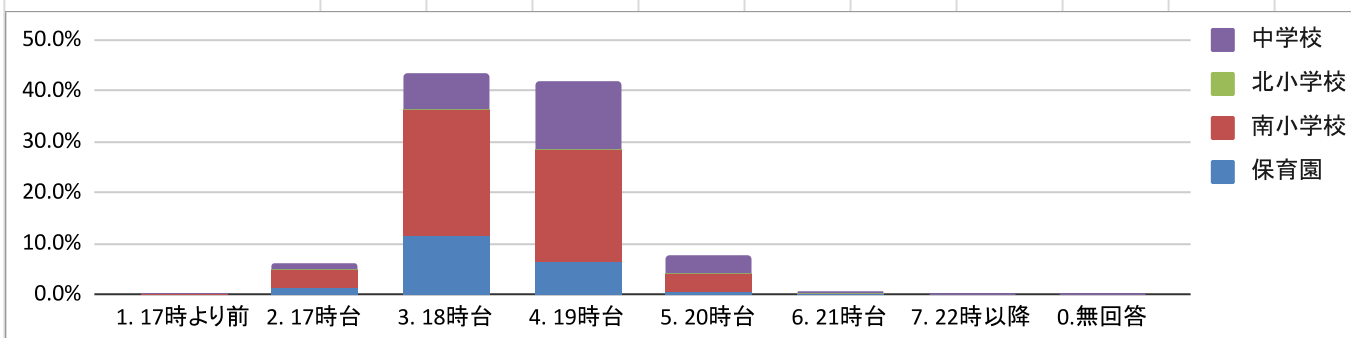
	保育園		南小学校		北小学校		中学校		計	
	度数	%	度数	%	度数	%	度数	%	度数	%
1. 20時以前	2	0.2%	4	0.4%	2	0.2%	0	0.0%	8	0.7%
2. 20時台	51	4.5%	72	6.3%	18	1.6%	0	0.0%	141	12.4%
3. 21時台	134	11.8%	365	32.0%	49	4.3%	61	5.4%	609	53.4%
4. 22時台	29	2.5%	113	9.9%	17	1.5%	138	12.1%	297	26.1%
5. 23時以降	1	0.1%	4	0.4%	3	0.3%	66	5.8%	74	6.5%
0. 無回答	3	0.3%	4	0.4%	2	0.2%	2	0.2%	11	1.0%
計	220	19.3%	562	49.3%	91	8.0%	267	23.4%	1140	100.0%

問5、お子さんの起床時刻



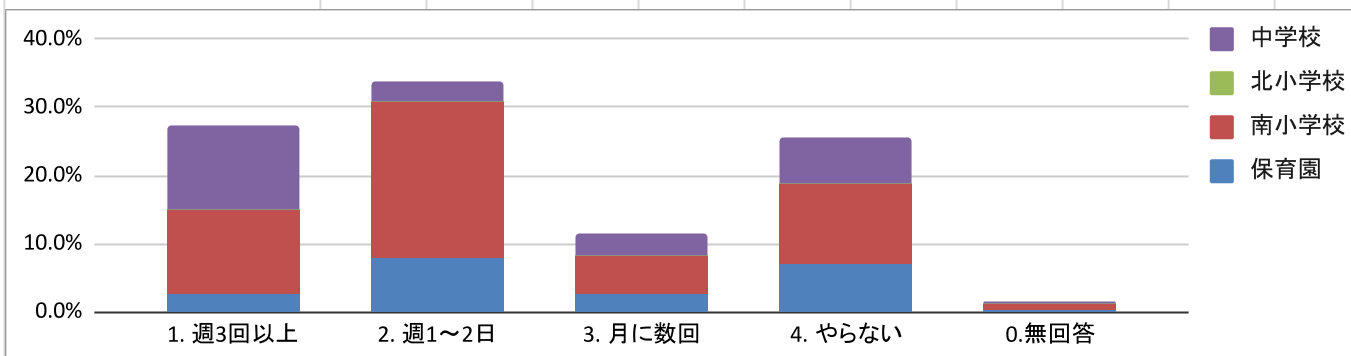
	保育園		南小学校		北小学校		中学校		計	
	度数	%	度数	%	度数	%	度数	%	度数	%
1. 5時より前	0	0.0%	0	0.0%	0	0.0%	2	0.2%	2	0.2%
2. 5時台	14	1.3%	52	4.7%	17	1.5%	31	2.8%	114	10.2%
3. 6時台	149	13.3%	477	42.7%	61	5.5%	207	18.5%	894	80.0%
4. 7時台	51	4.6%	21	1.9%	5	0.4%	25	2.2%	102	9.1%
5. 8時以降	0	0.0%	2	0.2%	0	0.0%	1	0.1%	3	0.3%
0.無回答	1	0.1%	0	0.0%	0	0.0%	1	0.1%	2	0.2%
計	215	19.2%	552	49.4%	83	7.4%	267	23.9%	1117	100.0%

問6、お子さんの夕ご飯の時刻



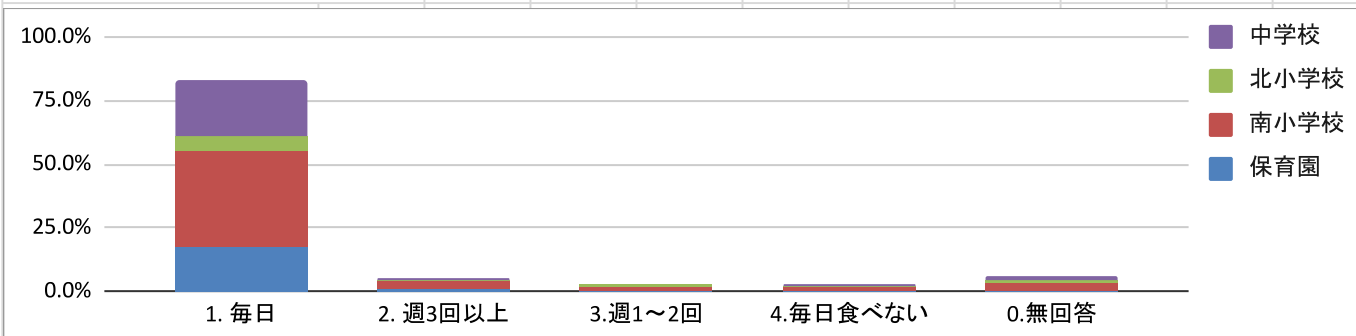
	保育園		南小学校		北小学校		中学校		計	
	度数	%	度数	%	度数	%	度数	%	度数	%
1. 17時より前	0	0.0%	1	0.1%	0	0.0%	0	0.0%	1	0.1%
2. 17時台	17	1.6%	38	3.5%	0	0.0%	10	0.9%	65	6.1%
3. 18時台	126	11.8%	264	24.6%	0	0.0%	75	7.0%	465	43.4%
4. 19時台	70	6.5%	235	21.9%	0	0.0%	143	13.3%	448	41.8%
5. 20時台	7	0.7%	38	3.5%	0	0.0%	38	3.5%	83	7.7%
6. 21時台	1	0.1%	2	0.2%	0	0.0%	5	0.5%	8	0.7%
7. 22時以降	0	0.0%	0	0.0%	0	0.0%	1	0.1%	1	0.1%
0.無回答	0	0.0%	0	0.0%	0	0.0%	1	0.1%	1	0.1%
計	221	20.6%	578	53.9%	0	0.0%	273	25.5%	1072	100.0%

問7、お子さんは運動やスポーツをどのくらいしますか(部活や習い事などを含む)



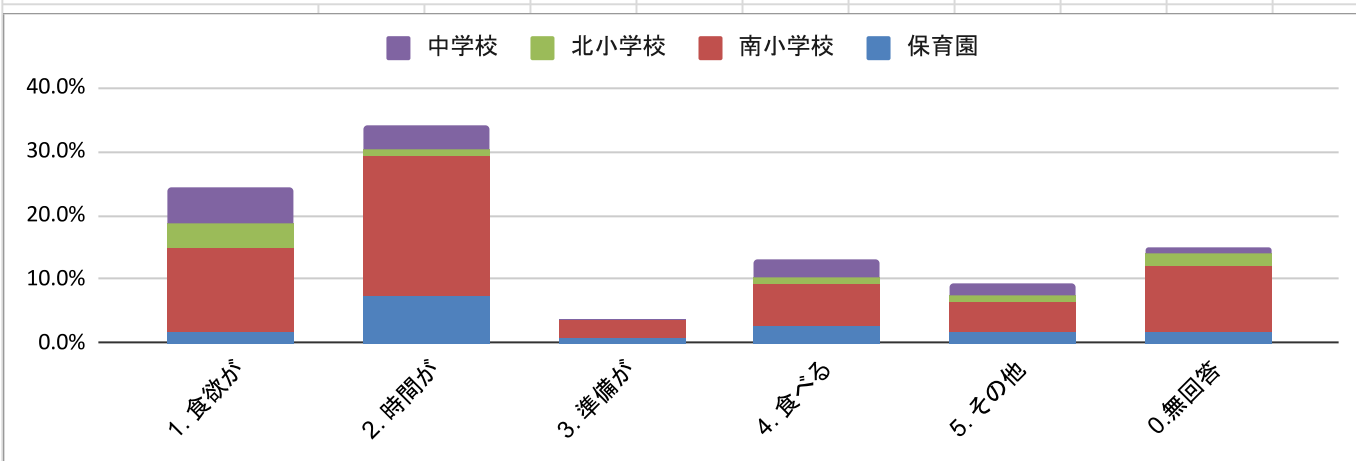
	保育園		南小学校		北小学校		中学校		計	
	度数	%	度数	%	度数	%	度数	%	度数	%
1. 週3回以上	26	2.6%	127	12.5%	0	0.0%	127	12.5%	280	27.5%
2. 週1~2日	81	7.9%	234	23.0%	0	0.0%	30	2.9%	345	33.9%
3. 月に数回	26	2.6%	59	5.8%	0	0.0%	32	3.1%	117	11.5%
4. やらない	72	7.1%	120	11.8%	0	0.0%	70	6.9%	262	25.7%
0.無回答	3	0.3%	9	0.9%	0	0.0%	3	0.3%	15	1.5%
計	208	20.4%	549	53.9%	0	0.0%	262	25.7%	1019	100.0%

問8、保護者の方が朝食を食べる頻度



	保育園		南小学校		北小学校		中学校		計	
	度数	%	度数	%	度数	%	度数	%	度数	%
1. 毎日	145	17.9%	303	37.5%	43	5.3%	182	22.5%	673	83.2%
2. 週3回以上	7	0.9%	26	3.2%	2	0.2%	5	0.6%	40	4.9%
3. 週1~2回	5	0.6%	12	1.5%	3	0.4%	5	0.6%	25	3.1%
4. 毎日食べない	3	0.4%	12	1.5%	1	0.1%	6	0.7%	22	2.7%
0. 無回答	3	0.4%	29	3.6%	4	0.5%	13	1.6%	49	6.1%
計	163	20.1%	382	47.2%	53	6.6%	211	26.1%	809	100.0%

問8(1) 保護者の方が朝食を食べられない理由

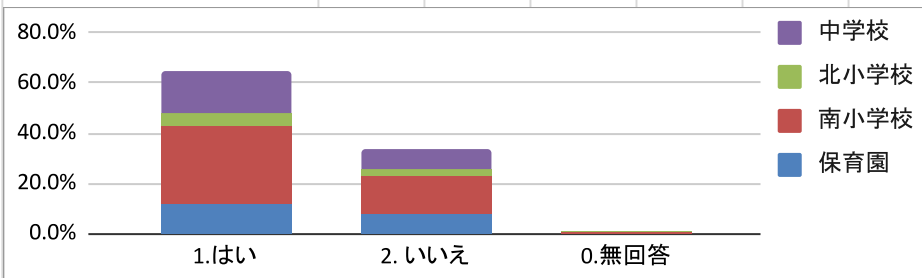


	保育園		南小学校		北小学校		中学校		計	
	度数	%	度数	%	度数	%	度数	%	度数	%
1. 食欲がないから	2	1.9%	14	13.2%	4	3.8%	6	5.7%	26	24.5%
2. 時間がないから	8	7.5%	23	21.7%	1	0.9%	4	3.8%	36	34.0%
3. 準備が大変だから	1	0.9%	3	2.8%	0	0.0%	0	0.0%	4	3.8%
4. 食べる習慣がないから	3	2.8%	7	6.6%	1	0.9%	3	2.8%	14	13.2%
5. その他	2	1.9%	5	4.7%	1	0.9%	2	1.9%	10	9.4%
0. 無回答	2	1.9%	11	10.4%	2	1.9%	1	0.9%	16	15.1%
計	18	17.0%	63	59.4%	9	8.5%	16	15.1%	106	100.0%

問8(2) 毎日朝食を食べられるようになるためにはどうすればいいと考えますか。

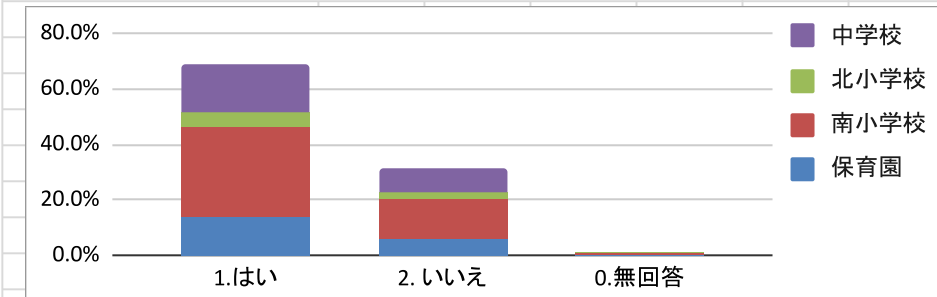
別紙参照

問9、日頃、買い物をする際、地元農畜産物(飯田下伊那産)を意識していますか。



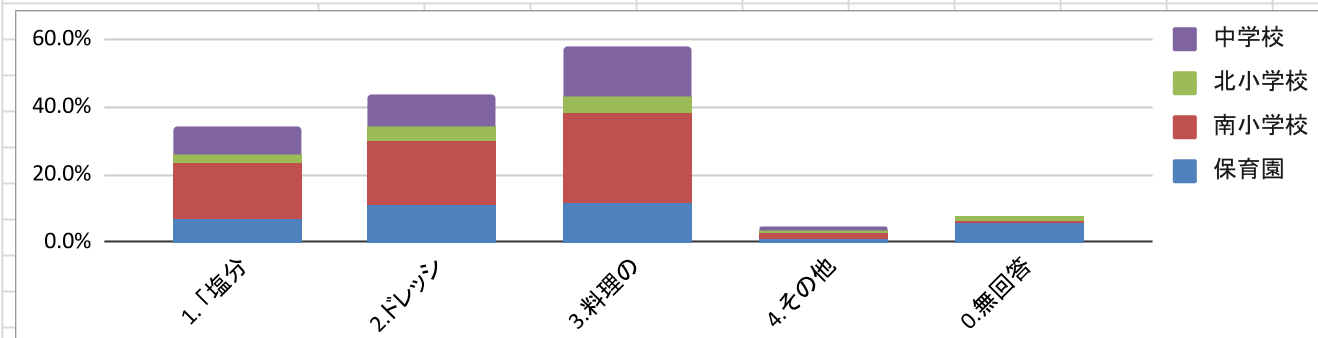
	保育園		南小学校		北小学校		中学校		計	
	度数	%	度数	%	度数	%	度数	%	度数	%
1. はい	101	12.0%	264	31.3%	42	5.0%	142	16.8%	549	65.1%
2. いいえ	66	7.8%	132	15.7%	15	1.8%	73	8.7%	286	33.9%
0. 無回答	2	0.2%	5	0.6%	0	0.0%	1	0.1%	8	0.9%
計	169	20.0%	401	47.6%	57	6.8%	216	25.6%	843	100.0%

問10 減塩について、なにか家庭で取り組んでいることはありますか？



	保育園		南小学校		北小学校		中学校		計	
	度数	%	度数	%	度数	%	度数	%	度数	%
1. はい	118	14.0%	276	32.7%	42	5.0%	142	16.8%	578	68.6%
2. いいえ	52	6.2%	124	14.7%	15	1.8%	73	8.7%	264	31.3%
0. 無回答	1	0.1%	6	0.7%	0	0.0%	1	0.1%	8	0.9%
計	171	20.3%	406	48.2%	57	6.8%	216	25.6%	850	100.8%

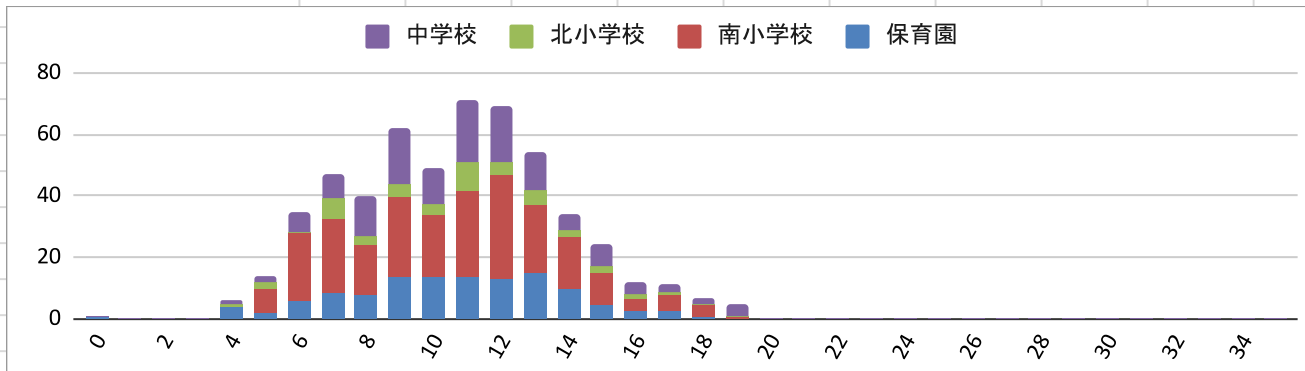
問10(1)あてはまるものに○印をお願いします(複数回答○)



	保育園		南小学校		北小学校		中学校		計	
	度数	%	度数	%	度数	%	度数	%	度数	%
1. 「塩分○○%カット」減塩の調	56	6.9%	134	16.6%	22	2.7%	63	7.8%	275	34.0%
2. ドレッシングやしょうゆをか	88	10.9%	157	19.4%	30	3.7%	80	9.9%	355	43.9%
3. 料理の味付けが濃くならな	96	11.9%	215	26.6%	36	4.4%	121	15.0%	468	57.8%
4. その他	10	1.2%	15	1.9%	2	0.2%	9	1.1%	36	4.4%
0. 無回答	46	5.7%	6	0.7%	7	0.9%	3	0.4%	62	7.7%
計	296	36.6%	527	65.1%	97	12.0%	276	34.1%	1196	147.8%

塩分チェック

意識している人ほど点数が低い 0点~35点



点数	保育園	南小学校	北小学校	中学校
0	1	0	0	0
1	0	0	0	0
2	0	0	0	0
3	0	0	0	0
4	4	0	1	1
5	2	8	2	2
6	6	22	0	7
7	9	24	6	8
8	8	16	3	13
9	14	26	4	18
10	14	20	3	12
11	14	28	9	20
12	13	34	4	18
13	15	22	5	12
14	10	17	2	5
15	5	10	2	7
16	3	4	1	4
17	3	5	1	2
18	1	4	0	2
19	0	1	0	4
20	0	0	0	0
21	0	0	0	0
22	0	0	0	0
23	0	0	0	0
24	0	0	0	0
25	0	0	0	0
26	0	0	0	0
27	0	0	0	0
28	0	0	0	0
29	0	0	0	0
30	0	0	0	0
31	0	0	0	0
32	0	0	0	0
33	0	0	0	0
34	0	0	0	0
35	0	0	0	0