

長野県高森町 町勢要覧

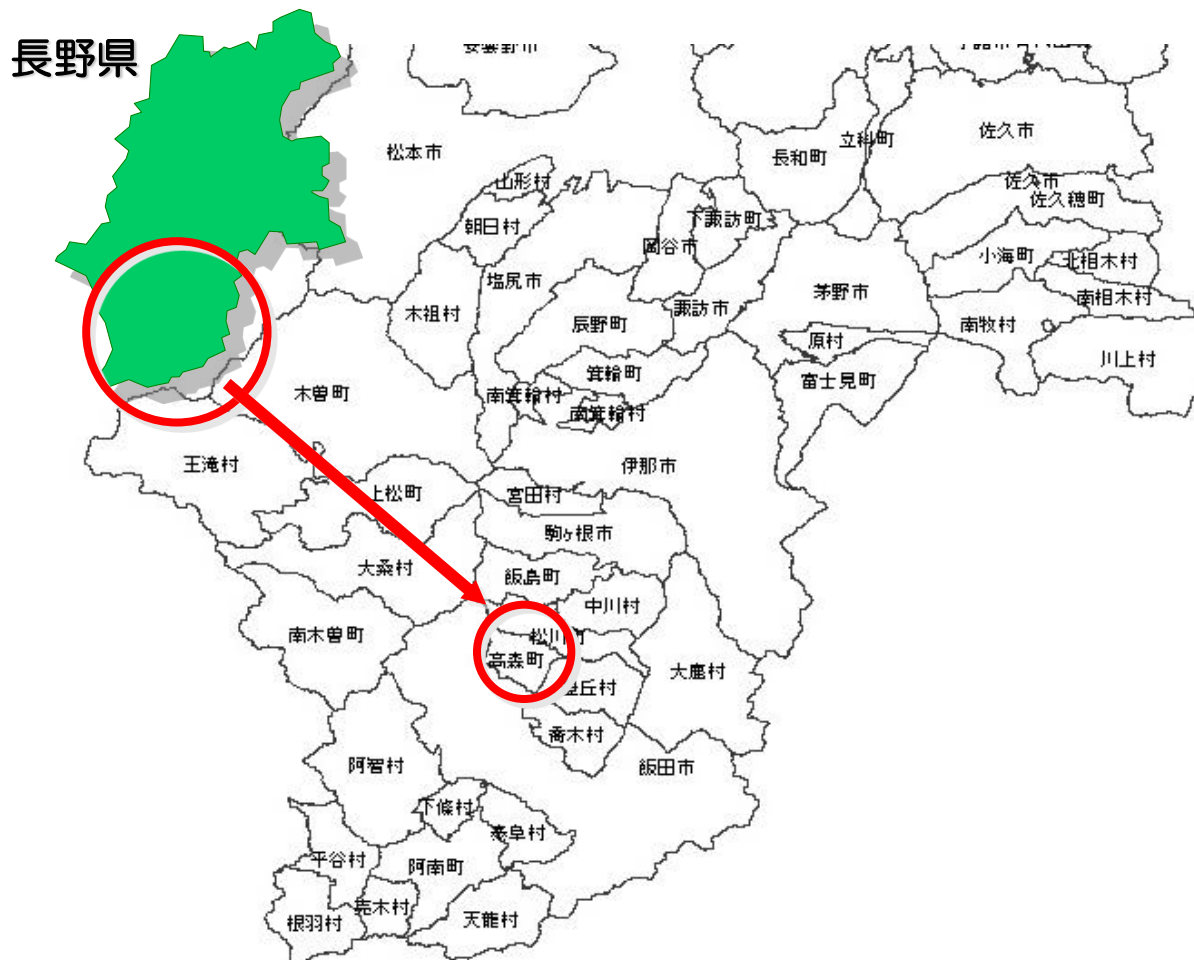
市田灯籠流し

2019

TAKAMORI TOWN DATABOOK

高森町の概要

北緯35° 33' 06" 東経137° 52' 43"
東西 9.1km 南北 7.6km
標高 413~1,889m (役場504m)
面積 45.36km²



出典：長野県

【沿革】

明治22(1889)年、当時の下市田・上市田・吉田・出原・大島山・牛牧の6ヶ村が合併して市田村となりました。一方、山吹は慶長7(1602)年に座光寺氏の所領となり、封上返還まで169年の治政が行われました。明治8(1875)年、山吹にあった5ヶ村と大島村の前身となった3ヶ村が合併して里見村となりましたが、明治14(1881)年に分村し、山吹村が発足しました。昭和32年7月1日に、市田村・山吹村が合併し、両村を山頂で結ぶ本高森山に由来して、町名を高森町としました。

【地勢】

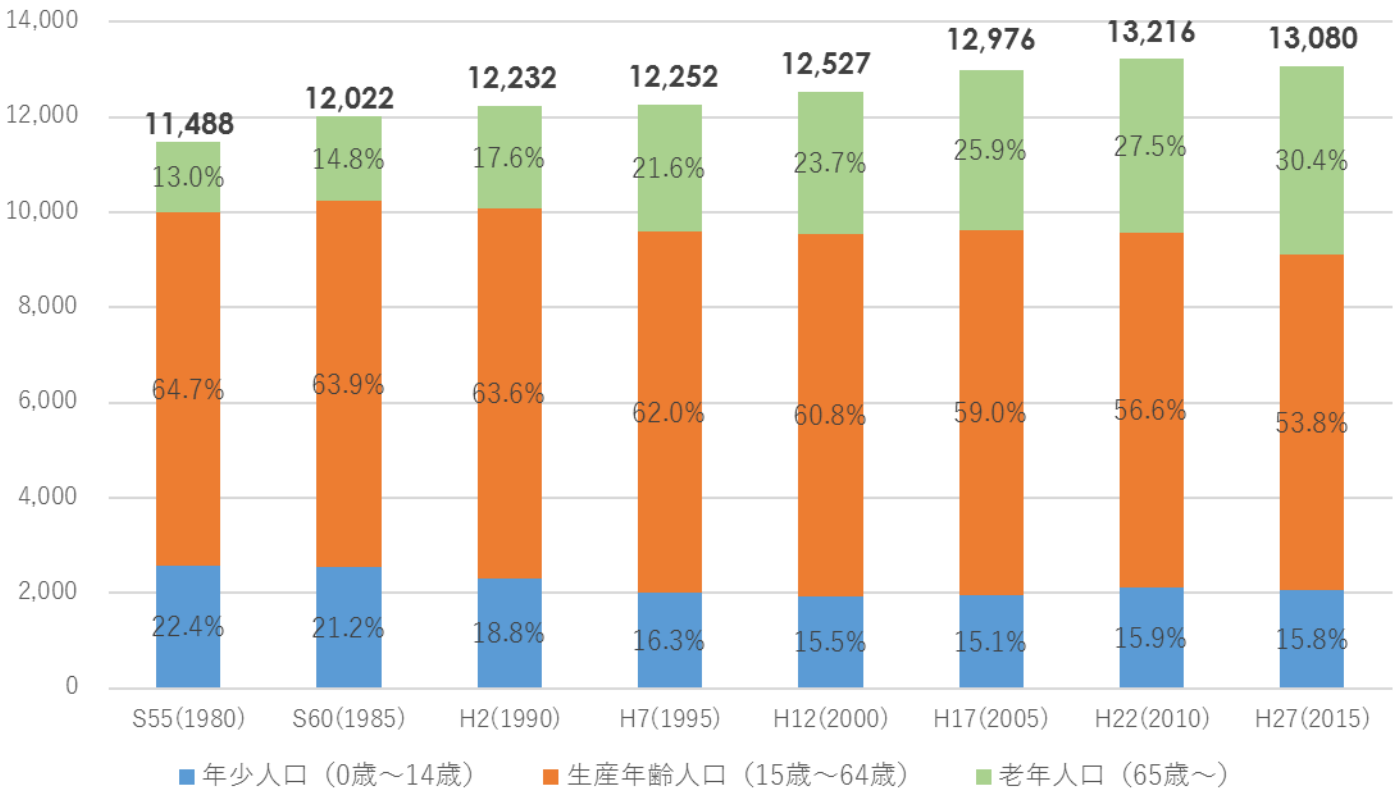
中央アルプスと南アルプスに囲まれ、天竜川がその間を流れる信州・伊那谷。高森町はこの伊那谷の南部、天竜川の西岸に広がる段丘の町です。西に中央アルプスに続く本高森山(1,889.8m)がそびえ、高森町はこの最高地点から東に向かって、ゆるやかに扇状地をつくり広がっています。アルプスの上昇により断層ができ、やがて川の掘り込みによって扇状地ができ、扇状地はまた新たな断層で切られ、階段のようになり、さらにそこを川が掘り込むといった具合に、何10万年にもわたる気の遠くなるような時間をかけて、特有の地形が造られてきました。この段丘の地形は変化に富んだ美しい自然を育み、さらに人々の暮らしにも、様々な恩恵を与えてきました。

町の東には仙丈ヶ岳、塩見岳、赤石岳など、南アルプスの3千メートル峰を望むことができ、この山並みは四季折々に色を変え、目を楽しませてくれるだけでなく、空間をさえぎり、ひとつのまとまりのある風景(遠景)をつくる壁の役目をしています。2つの山脈に囲まれた段丘の町「高森町」は、いわば大きな自然の箱庭です。

人口

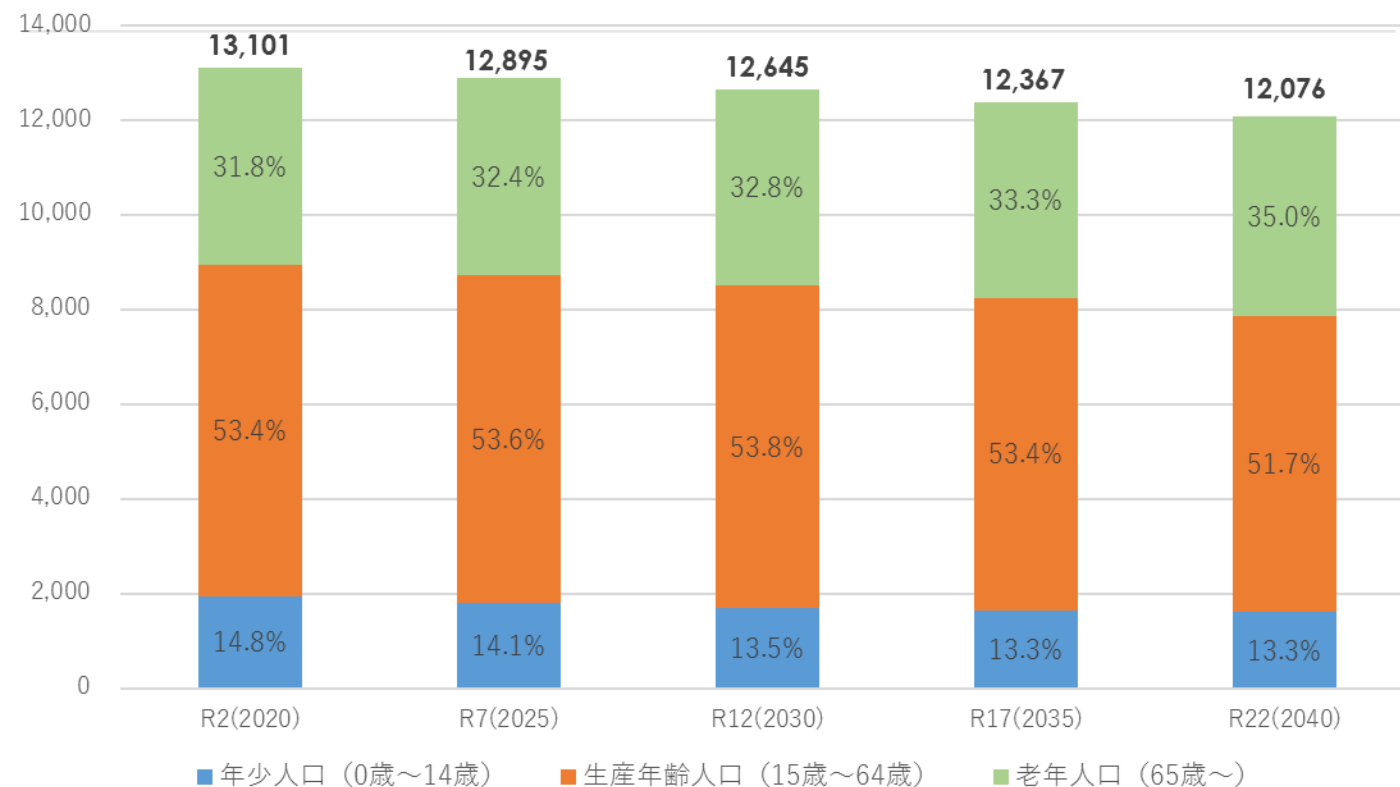
【人口の推移】

(国勢調査より)



【人口の予想】

(国立社会保障・人口問題研究所 日本の地域別将来推計人口 平成25年3月推計より)



環境・水道・下水道

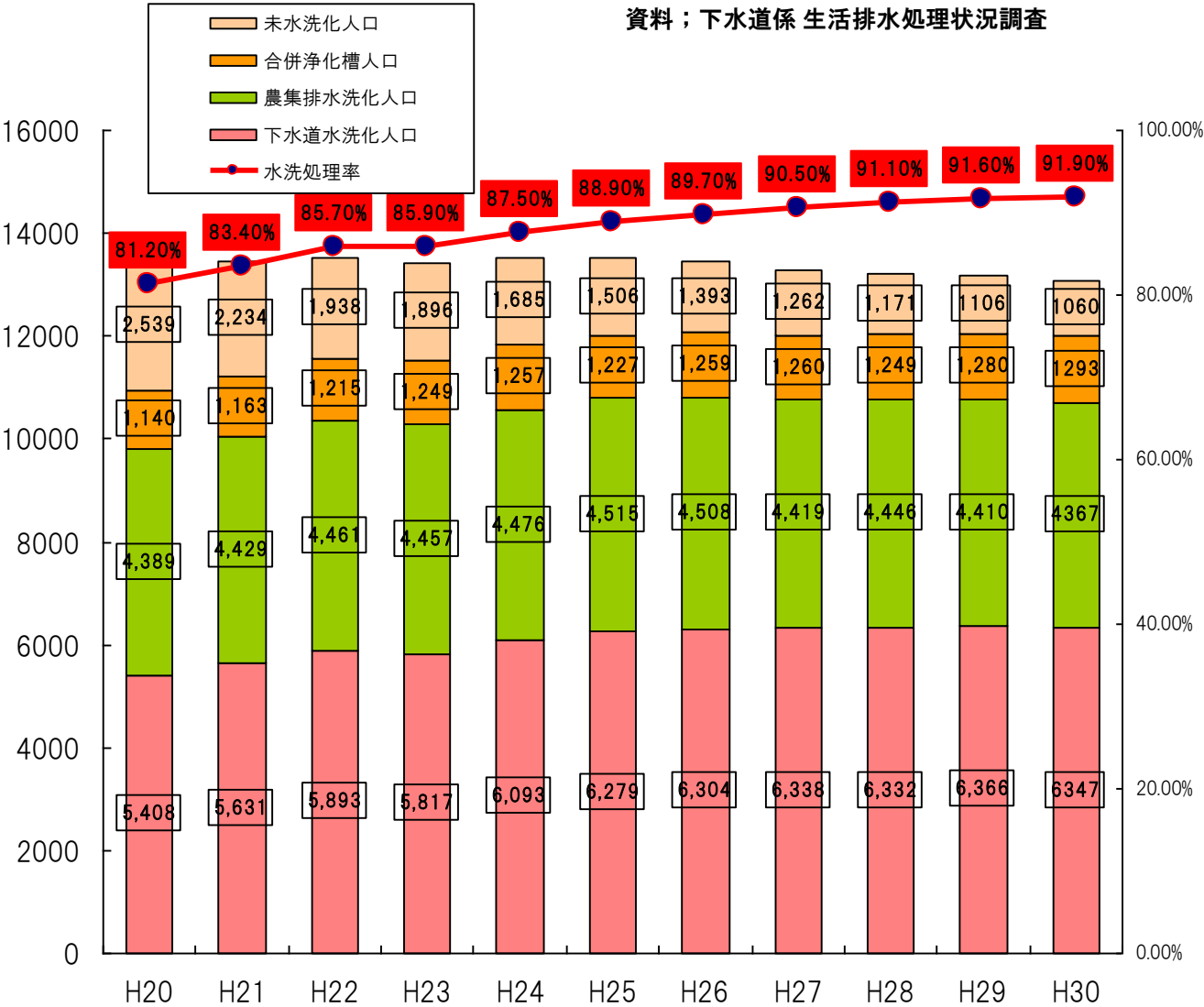
【上水道普及率】

資料；水道係決算書 毎年3/31現在

区分	下市田		吉田		出原		大島山		上市田		牛牧		山吹		計	
年度	給水戸数	地区内普及率	給水戸数	地区内普及率	給水戸数	地区内普及率	給水戸数	地区内普及率	給水戸数	地区内普及率	給水戸数	地区内普及率	給水戸数	地区内普及率	給水戸数	地区内普及率
24	1,493	99.5	932	99.4	105	100.0	142	98.6	271	99.3	401	98.8	874	99.3	4,218	99.3
25	1,516	99.5	934	99.4	105	100.0	143	98.6	268	99.3	404	98.8	881	99.3	4,251	99.3
26	1,513	99.5	932	99.4	107	99.1	144	98.6	270	99.3	410	98.8	890	99.3	4,266	99.3
27	1,517	99.5	934	99.4	109	99.1	146	98.6	266	99.3	434	98.9	881	99.3	4,287	99.3
28	1,518	99.6	931	99.5	106	99.1	149	98.7	270	99.3	445	99.1	883	99.3	4,302	99.4
29	1,544	99.6	943	99.5	105	99.1	151	98.7	266	99.3	445	99.1	886	99.3	4,340	99.4
30	1,541	99.6	946	99.5	107	99.1	148	98.7	271	99.3	449	99.1	876	99.3	4,338	99.4

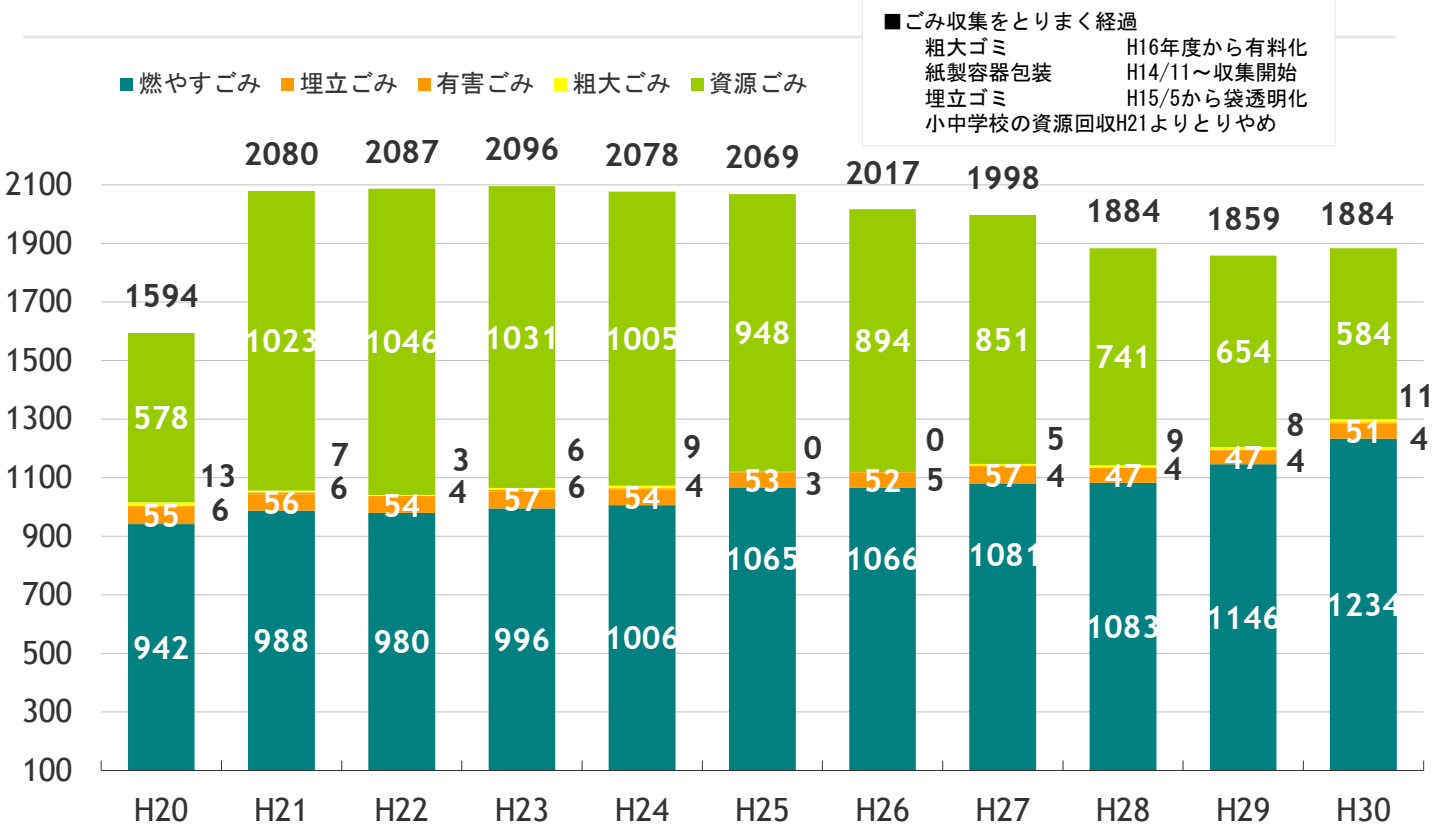
【水洗化状況】

資料；下水道係 生活排水処理状況調査



【ごみ分別収集状況】

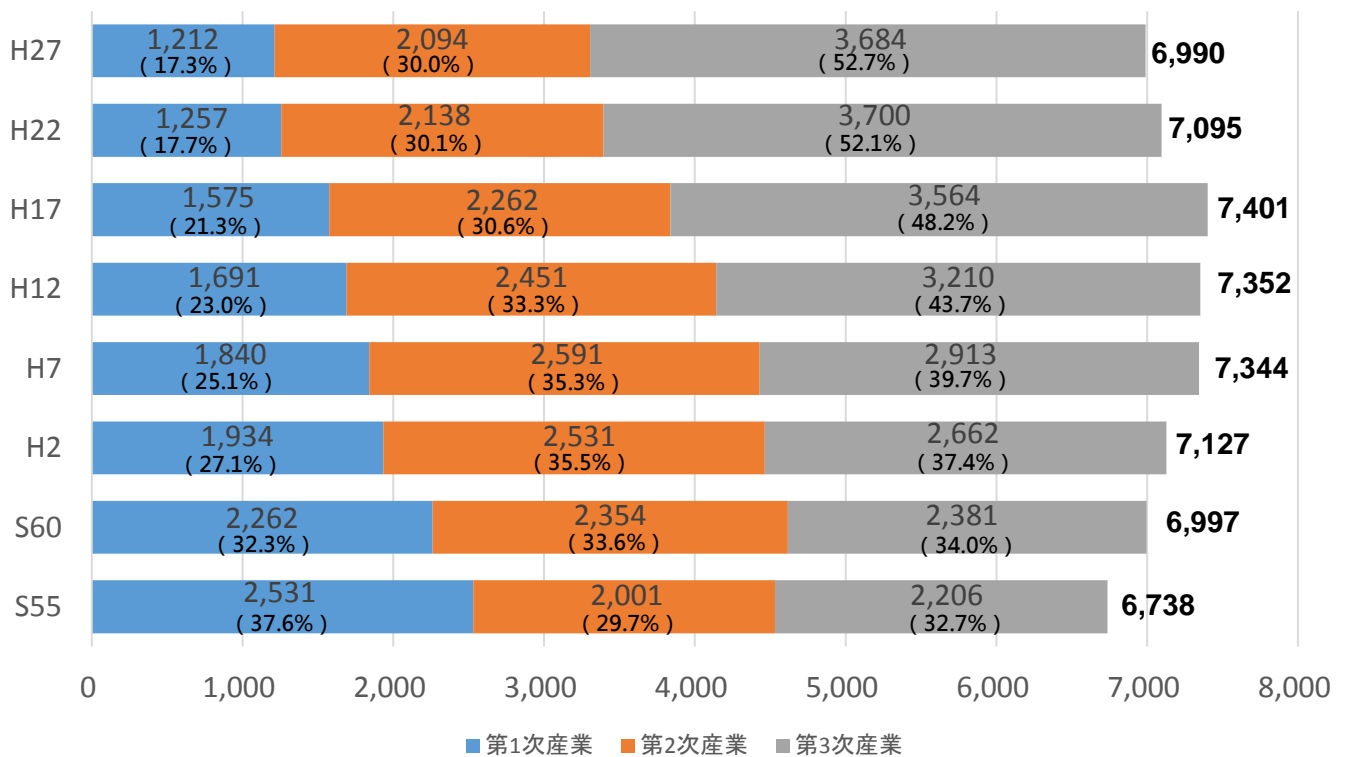
資料；環境係 単位(t)



産業（工業、商業、農業）

【産業別人口】

資料；国勢調査 各年10/1現在



【産業の推移 産業別事業所数】

資料；H26経済センサス基礎調査 7/1現在

年次	全産業		農業 林業	建設業	製造業	卸売業 小売業	金融業 保険業	医療・福祉・教育・ サービス・不動産	その他
	事業所数	従業者数	事業所数	事業所数	事業所数	事業所数	事業所数	事業所数	事業所数
H26	547	5,596	7	78	79	123	8	235	17

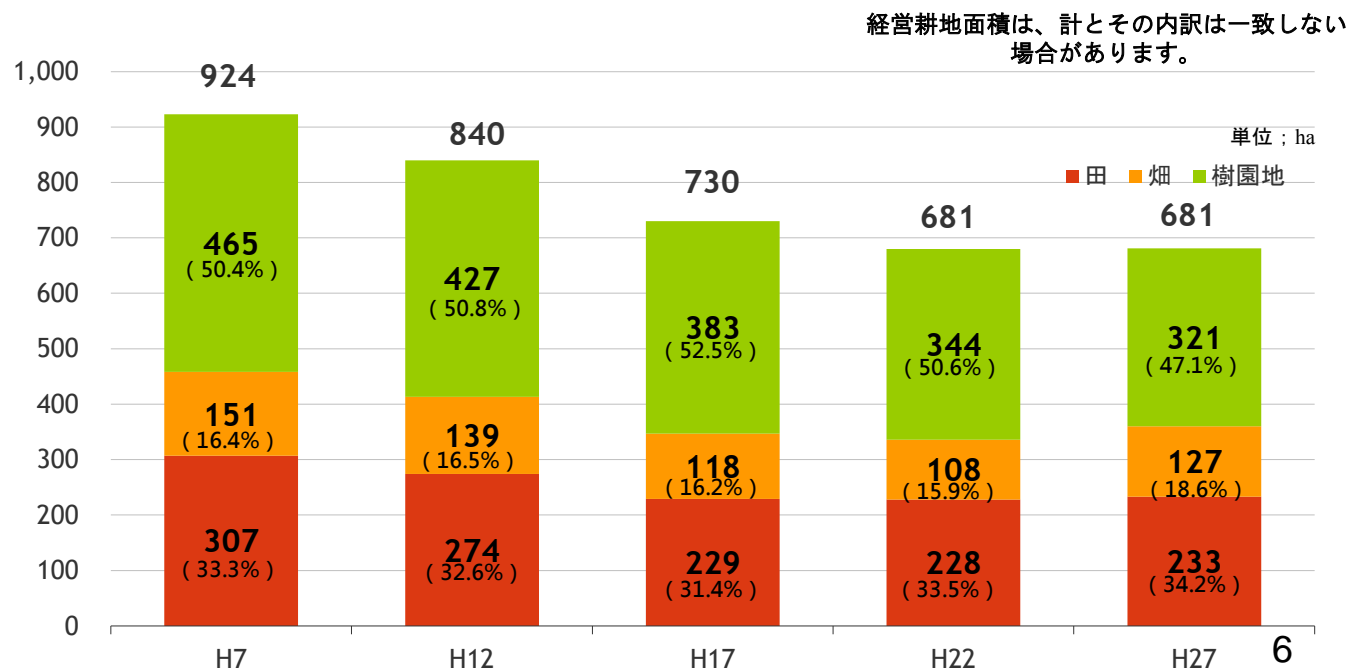
【製造業(従業者4人以上)】

資料；工業統計調査・経済センサス 各年12/31現在

年次	事業所数	従業員数	製造品出荷額 (万円)	1工場当たり 出荷額(万円)	従業員1人当たり 出荷額(万円)
H20	51	1383	2,625,779	51,486	1,899
H21	40	1176	1,590,512	39,763	1,352
H22	42	1236	2,046,370	48,723	1,656
H23	49	1201	1,966,520	40,133	1,637
H24	44	1105	1,933,319	43,939	1,750
H25	44	1194	1,847,849	41,997	1,548
H26	41	1098	1,815,688	44,285	1,654

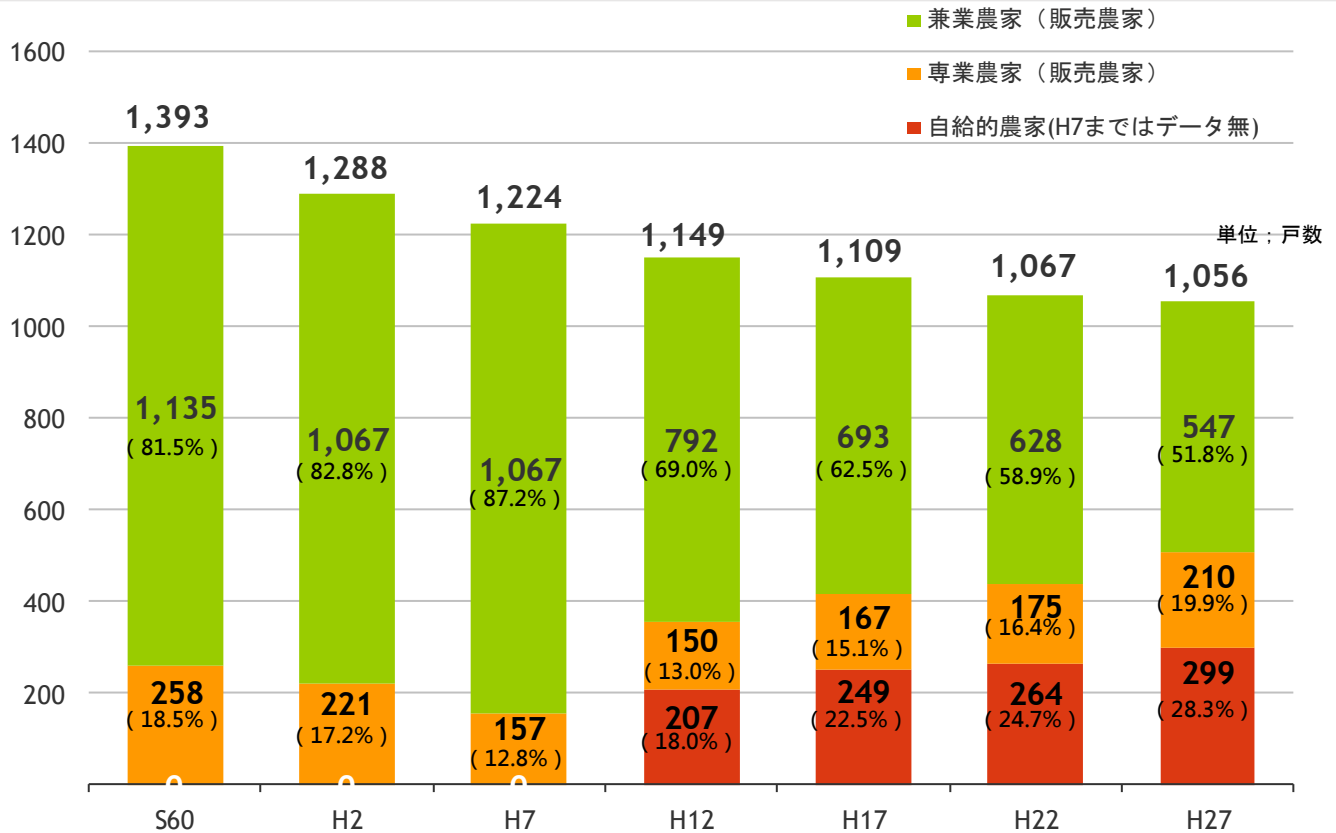
【経営耕地の推移】

資料；農林業センサス 各年2/1現在



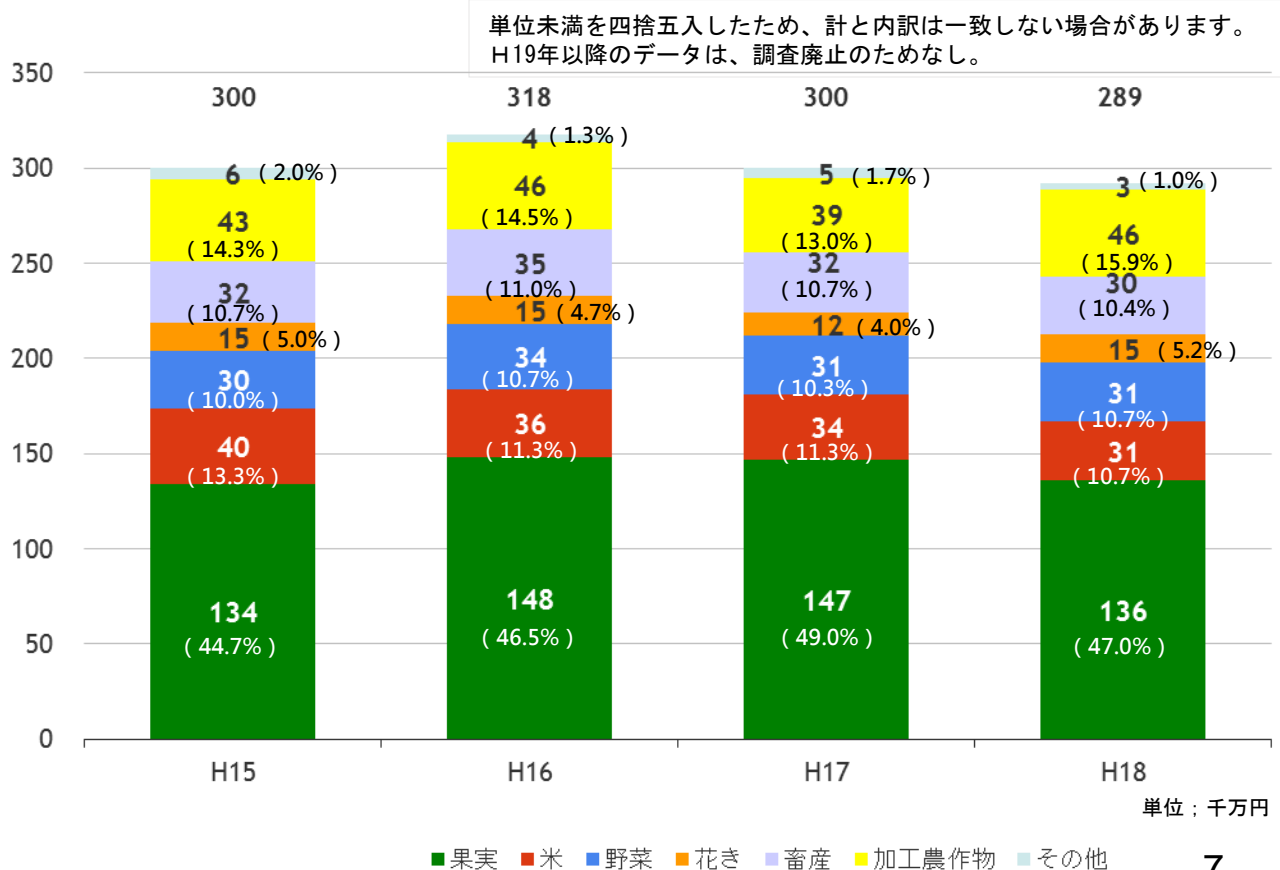
【農家数の推移】

資料；農林業センサス 各年2/1現在



【農業産出額】

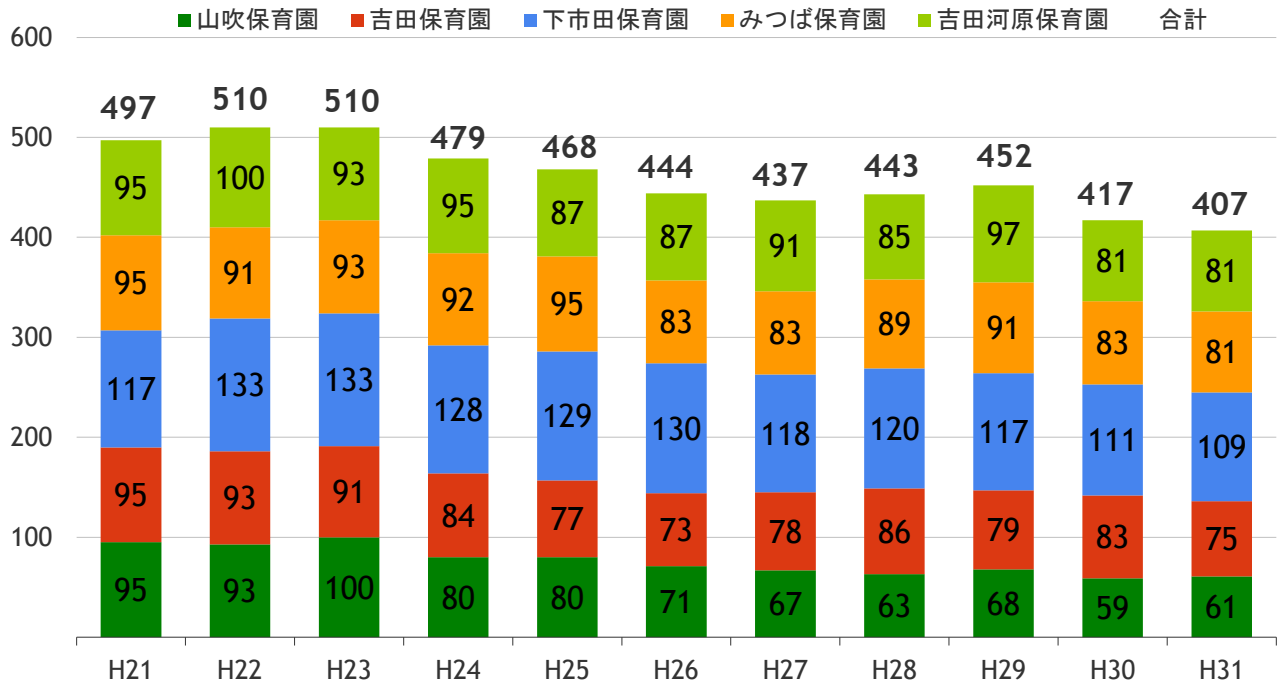
資料；長野県農林業市町村別データより



教育・子育て

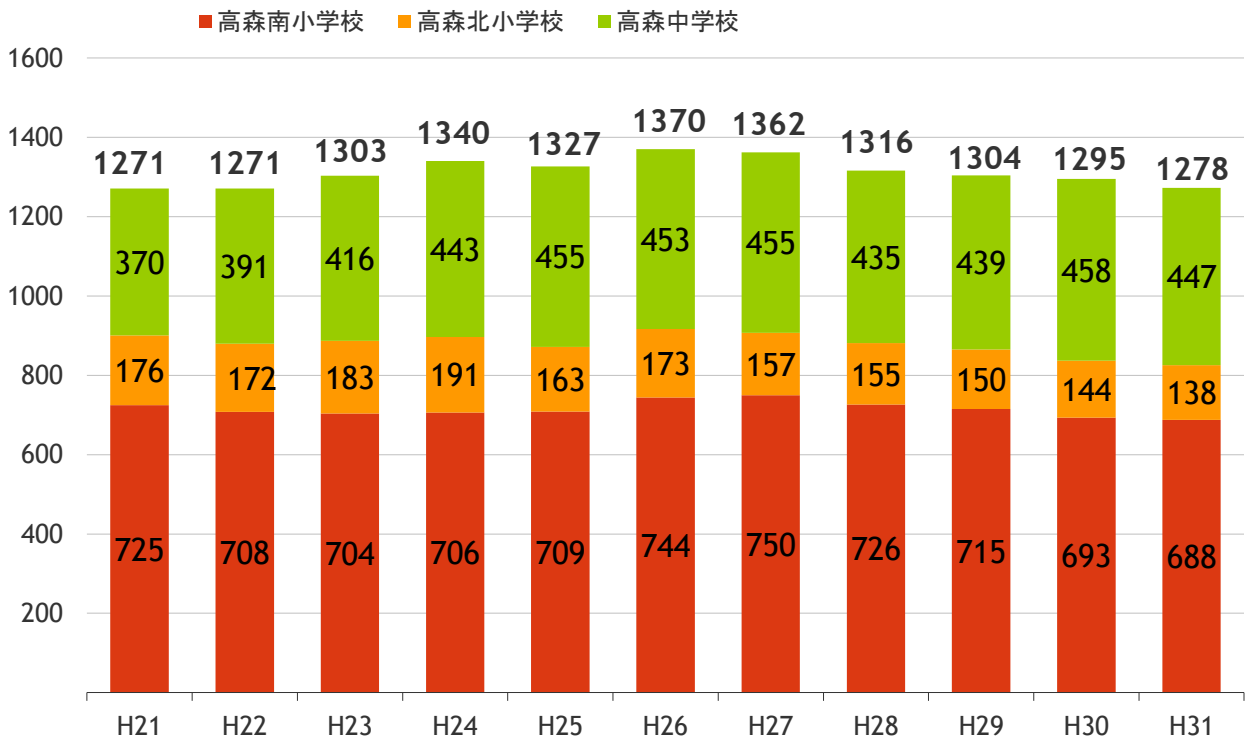
【保育園 園児数の推移】

資料；教育委員会 毎年4/1現在



【小中学校児童生徒の推移】

資料；学校基本調査 毎年5/1現在



各種指標 1

林野面積 (km ²)	自然公園面積 (km ²)	可住地面積 (km ²)	可住地面積 割合 (%)	可住地人口密 度(人/km ²)
		H27.10.1	H27.10.1	H27.10.1
25.54	6.02	20.02	44.1	650.4

年少人口割合 (%) (0～14歳)	生産年齢人口 割合 (%) (15～64歳)	老年人口割合 (%) (65歳以上)	平均年齢 (歳)	
H31.4.1	H31.4.1	H31.4.1	H31.4.1	
14.5	54.3	31.2	47.4	
人口13,067人 1,902人	人口13,067人 7,093人	人口13,067人 4,072人	男45.8 女49.0	

死亡数(人)	死亡率 (人口千人当たり死 亡数)%	出生数(人)	出生率 (人口千人当たり出 生数)%	外国人住民 (人)
H30年 (H31.1.1時点)	H30年 (H31.1.1時点)	H30年 (H31.1.1時点)	H30年 (H31.1.1時点)	H30年 (H31.1.1時点)
168	12.8	93	7.1	135

転入者(人)	転入率(人口千人 当たり転入者数)%	転出者(人)	転出率(人口千人 当たり転出者数)%	
H30年 (H31.1.1時点)	H30年 (H31.1.1時点)	H30年 (H31.1.1時点)	H30年 (H31.1.1時点)	
409	31.1	382	29.1	

結婚件数 (件)	婚姻率(人口千人 当たり婚姻件数)%	離婚件数 (件)	離婚率(人口千人 当たり離婚件数)%	
H30年 (H31.1.1時点)	H30年 (H31.1.1時点)	H30年 (H31.1.1時点)	H30年 (H31.1.1時点)	
53	4.0	18	1.4	9

各種指標 2

労働力人口 (人)	労働力人口割合 (%)	就業者数 (人)	就業率 (%)
H27.10.1	H27.10.1	H27.10.1	H27.10.1
7,229	66.0	7,036	63.93
	県内町のうち4番 目に高い		県内町のうち4番 目に高い

完全失業者数 (人)	完全失業率 (%)	女性就業者数 (人)	女性就業率 (%)
H27.10.1	H27.10.1	H27.10.1	H27.10.1
193	2.67	3,243	56.1
	県内町のうち6番 目に低い		県内町のうち5番 目に高い

高齢者就業者数 (人)	高齢者就業率 (%)	第1次産業就業者 数(人)	第1次産業就業者 割合(%)
H27.10.1	H27.10.1	H27.10.1	H27.10.1
1,438	36.2	1212	17.3

第2次産業就業者 数(人)	第2次産業就業者 割合(%)	第3次産業就業者 数(人)	第3次産業就業者 割合(%)
H27.10.1	H27.10.1	H27.10.1	H27.10.1
2,094	30.0	3,684	52.7

持ち家に住む一般 世帯数(人)	持ち家率 (%)	新設住宅着工戸数 (戸)	
H27.10.1	H27.10.1	平成30年度	
4,195	83.6	56	

各種指標 3

道路舗装延長 (町道)(m)	道路舗装率(町道) (%)	道路改良延長 (町道)(m)	道路改良率(町道) (%)
H31.4.1	H31.4.1	H31.4.1	H31.4.1
272,038	85.1	164,366	51.4

保有自動車 台数(台)	保有軽自動車 台数(台)	悪性新生物による 死亡者数(人)	心疾患による 死亡者数(人)
H30.3.31	H30.3.31	平成28年度	平成28年
5,544	6,094	28	24

脳血管疾患による 死亡者数(人)	病院・診療所数 (箇所)	病院・診療所 病床数(台)	医師数 (人)
平成28年	H28.10.1	H28.10.1	H28.12.31
9	9	111	18

歯科医師数 (人)	看護師数 (人)	保健師数 (人)	
H28.12.31	H28.12.31	H28.12.31	
5	106	14	

国民健康保険 医療費(千円)	1人当たり国保 医療費(円)		
平成30年度	平成30年度		
954,857	350,277		

各種指標 4

母子家庭数 (家庭)	母子家庭割合 (%)	保育所数 (箇所)	保育所定員 (人)
R元.6.1	R元.6.1	H31.4.1	H31.4.1
145	3.28	5	480

老人福祉施設数 (箇所)	老年人口千人当 り老人福祉施設数 (箇所)	特別養護老人ホー ム定員 (人)	老年人口千人当 り特別養護老人 ホーム定員 (人)
H31.4.1	H31.4.1	H31.4.1	H31.4.1
7	1.72	93	22.8

高齢(65歳以上) 単身者 (人)	高齢単身者世帯割 合 (%)	要介護要支援認定 者 (人)	老年人口千人当 り要介護要支援認 定者 (人)
H27.10.1	H27.10.1	H30.9.30	H30.9.30
371	8.75	582	145.1

出火件数 (件)	人口1万人当 たり出火件数 (件)	交通事故発生件数 (件)	人口1万人当 たり交通事故発生件数 (件)
平成30年	平成30年	平成30年	平成30年
7	5.3	34	26.0

刑法犯認知件数 (件)	人口1万人当 たり刑法犯認知件数 (件)	信号機数 (箇所)	
平成30年	平成30年	H31.4.1	
44	33.7	19	

歴史・伝統・文化

【指定・登録文化財】

資料：教育委員会より（H31.04.01現在）

種別	文化財の名称	指定年	所有者(所在地)
重要文化財	木造薬師如来座像及両脇侍像 竹ノ内家住宅	昭和25年 昭和48年	瑠璃寺(大島山) 個人(吉田)
県宝	木造聖観音立像 白髭神社本殿 下伊那出土の富本銭・和同開珎銀銭	昭和51年 平成8年 平成12年	瑠璃寺(大島山) 白髭神社(山吹) 個人(下市田)
県無形民俗文化財	大島山の獅子舞	平成16年	大島山獅子舞保存会
県天然記念物	下市田のヒイラギ	昭和37年	個人(下市田)
町有形文化財	本学神社 下市田学校校舎 安養寺梵網経上・下二巻 光明寺の観音堂(桂堂) 白髭神社々宝甲冑 萩山神社本殿・荒神社社殿 釈迦阿弥陀発遣来迎図 瑠璃寺本堂(薬師堂) 紺紙金字般若心経 瑠璃寺仏画 宝泉寺千体仏 松岡頼貞宛行状 牛牧十王の秋葉山大権現・金毘羅大権現碑 隣政寺本堂 隣政寺不動堂(蚕玉堂) 松源寺山門 下市田村水除堤絵面	昭和45年 昭和56年 昭和57年 昭和59年 昭和59年 昭和58年 平成7年 平成7年 平成17年 平成17年 平成17年 平成18年 平成23年 平成28年 平成28年 平成28年 平成29年	本学神社氏子(山吹) 高森町(下市田) 安養寺(下市田) 光明寺(山吹) 白髭神社(山吹) 萩山神社(下市田) 瑠璃寺(大島山) 瑠璃寺(大島山) 瑠璃寺(大島山) 瑠璃寺(大島山) 宝泉寺(出原) 個人(上市田、出原) 牛牧区(牛牧) 隣政寺 隣政寺 松源寺 下市田河原耕作者組合
町無形民俗文化財	萩山神社御射山祭 吉田の煙火	平成19年 平成26年	萩山神社(下市田) 吉田区(吉田)
町史跡	松岡城跡 秋葉塔の塚(武陵地第一号墳) 吉田本城跡・古城跡 畑中の塚(金部一号古墳) 松岡古城跡 惣兵衛堤防関連史跡群	昭和62年 平成7年 平成17年 平成24年 平成27年 平成29年	松源寺ほか(下市田) 個人(下市田) 高森町ほか(吉田) 個人(下市田) 上市田区、松源寺 高森町ほか(下市田)
町天然記念物	光明寺の黒松 一本杉(夫婦杉)	昭和59年 平成27年	光明寺(山吹) 上市田区
町登録文化財	高森南小学校のソメイヨシノ 牛牧義士踊り 小沼観音慈照庵 橋都家墓地の槇の木と枝垂桜 吉田郷蔵 牛牧神社の大杉 竜口の御蔵 林家長屋門	平成18年 平成18年 平成18年 平成18年 平成19年 平成19年 平成20年 平成20年	高森町(下市田) 牛牧義士踊り保存会 小沼観音慈照庵檀徒仲間(山吹) 個人(下市田) 吉田区(吉田) 牛牧神社(牛牧) 山吹竜口地区(山吹) 個人(山吹)

【特産品、伝統芸能、観光など】



市田柿（干柿）



多数の伝統芸能（瑠璃寺）



下市田学校



市田灯籠流し

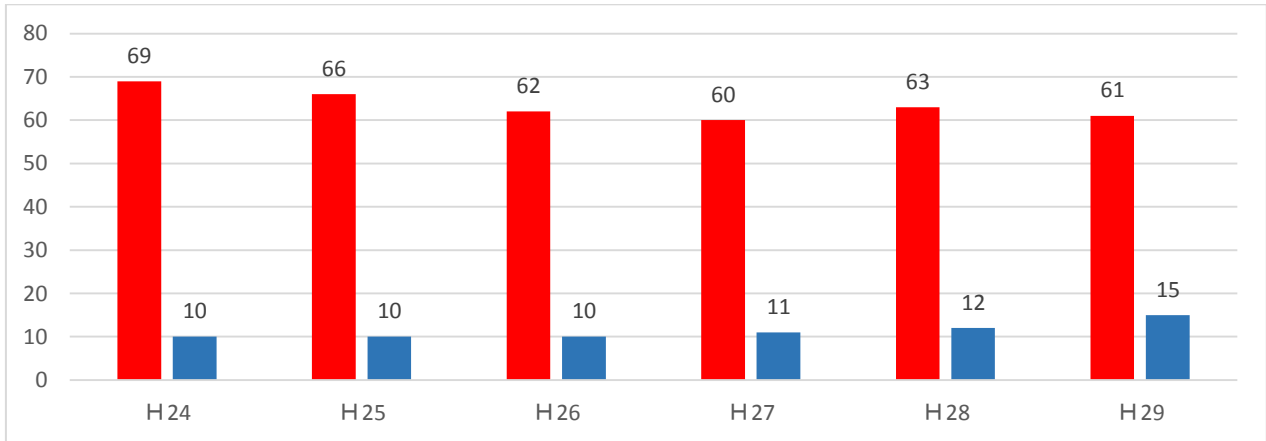
不動滝



町の財政状況 ～H29年度決算より～

①借入金・基金残高の推移（普通会計）

■ 借入金 ■ 基金残高 （単位：億円）



●住民1人当たりの額（平成29年度末現在；単位：万円）

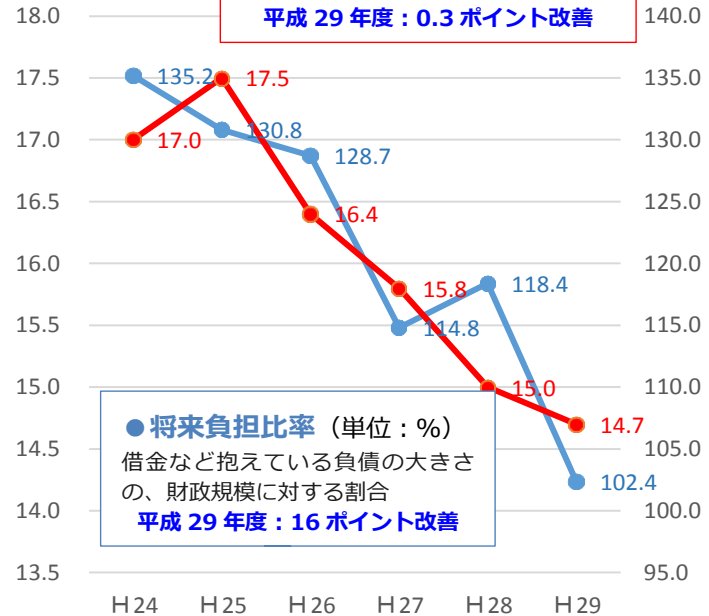
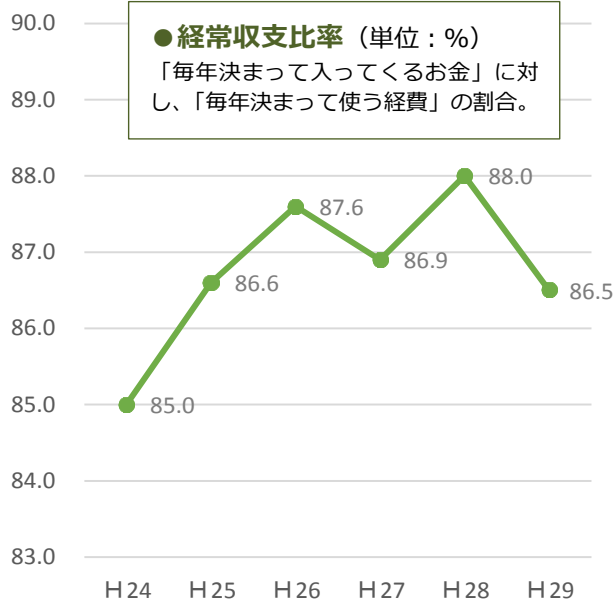
市町村名	高森町	松川町	喬木村	豊丘村	大鹿村
基金残高	11	19	56	34	271
借入金残高	46	31	39	50	154

②経常収支比率・将来負担比率・実質公債費比率

●実質公債費比率（単位：%）

町の1年分の標準的な収入に対する、その年度の借金返済の割合

平成29年度：0.3ポイント改善



●他市町村との比較（平成29年度末現在；単位：%）

市町村名	高森町	松川町	喬木村	豊丘村	大鹿村
経常収支比率	86.5	83.5	84.2	75.9	70.3
将来負担比率	102.4	—	—	3.0	—
実質公債費比率	14.7	7.4	8.8	7.0	7.1

平成29年度 各財政指標

資料：総務課財政係

●平成29年度 各指標		●平成29年度 主要財政指標 近隣町村比較					
区 分	H29 (千円、%)	団体名	財政力 指数	経常収支 比率	実質公債 費 比率	将来負担 比率	ラスパイル 指数
基準財政収入額	1,381,535	飯田市	0.53	91.2	8.4	24.1	97.2
基準財政需要額	3,370,231	松川町	0.39	83.5	7.4	—	97.3
標準税収入額等	1,737,003	高森町	0.41	86.5	14.7	102.4	97.8
標準財政規模	3,926,671	阿南町	0.19	80.2	2.6	—	91.2
財政力指数	0.408	阿智村	0.23	80.9	-0.6	—	93.9
実質収支比率(%)	12.1	平谷村	0.15	76.6	2.7	—	91.8
積立金現在高	1,453,305	根羽村	0.1	71.1	1.6	—	91.2
地方債現在高	6,082,454	下條村	0.25	71.5	-4.5	—	93.1
債務負担行為額	235,534	売木村	0.11	88.4	10.3	—	92.2
ラスパイル指数	97.8	天龍村	0.16	73.6	-3.1	—	89.8
		泰阜村	0.16	74	7.8	—	86.6
		喬木村	0.25	84.2	8.8	—	95.2
		豊丘村	0.3	75.9	7	3	98.3
		大鹿村	0.14	70.3	7.1	—	94.3

※総務省のページから、全国の自治体のデータを見ることが出来ます。

決算カード

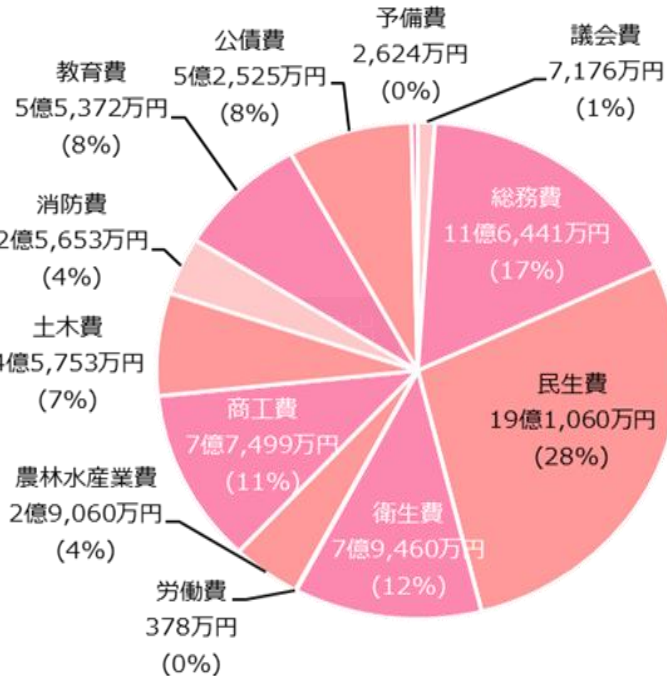
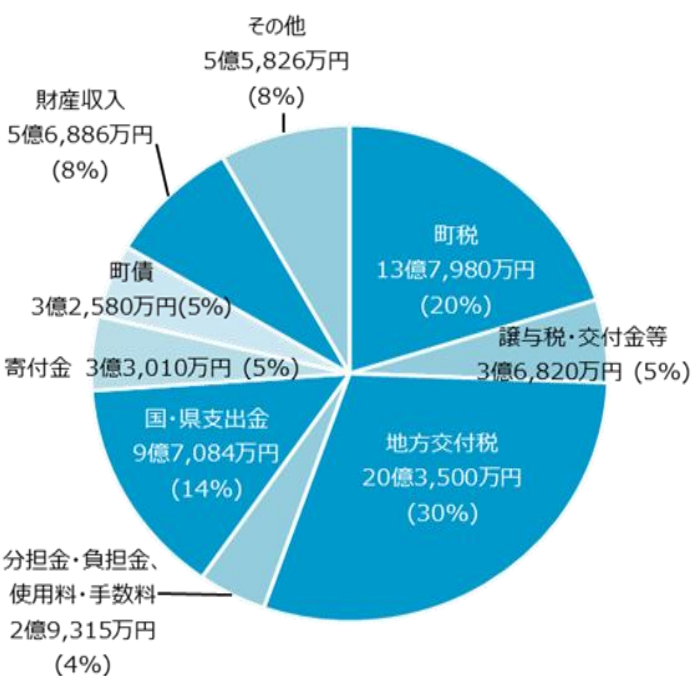
検索

平成31年度 一般会計歳入歳出内訳

資料：総務課財政係

●平成31年度 一般会計歳入内訳

●平成31年度 一般会計歳出内訳



避難場所等一覧

資料；総務課防災安全係

【指定緊急避難場所】

名 称	所在地
高森中学校グラウンド	下市田2200-23
高森北小学校グラウンド	山吹3727-2
町民グラウンド	下市田2324

【協定による一時避難所・避難地】

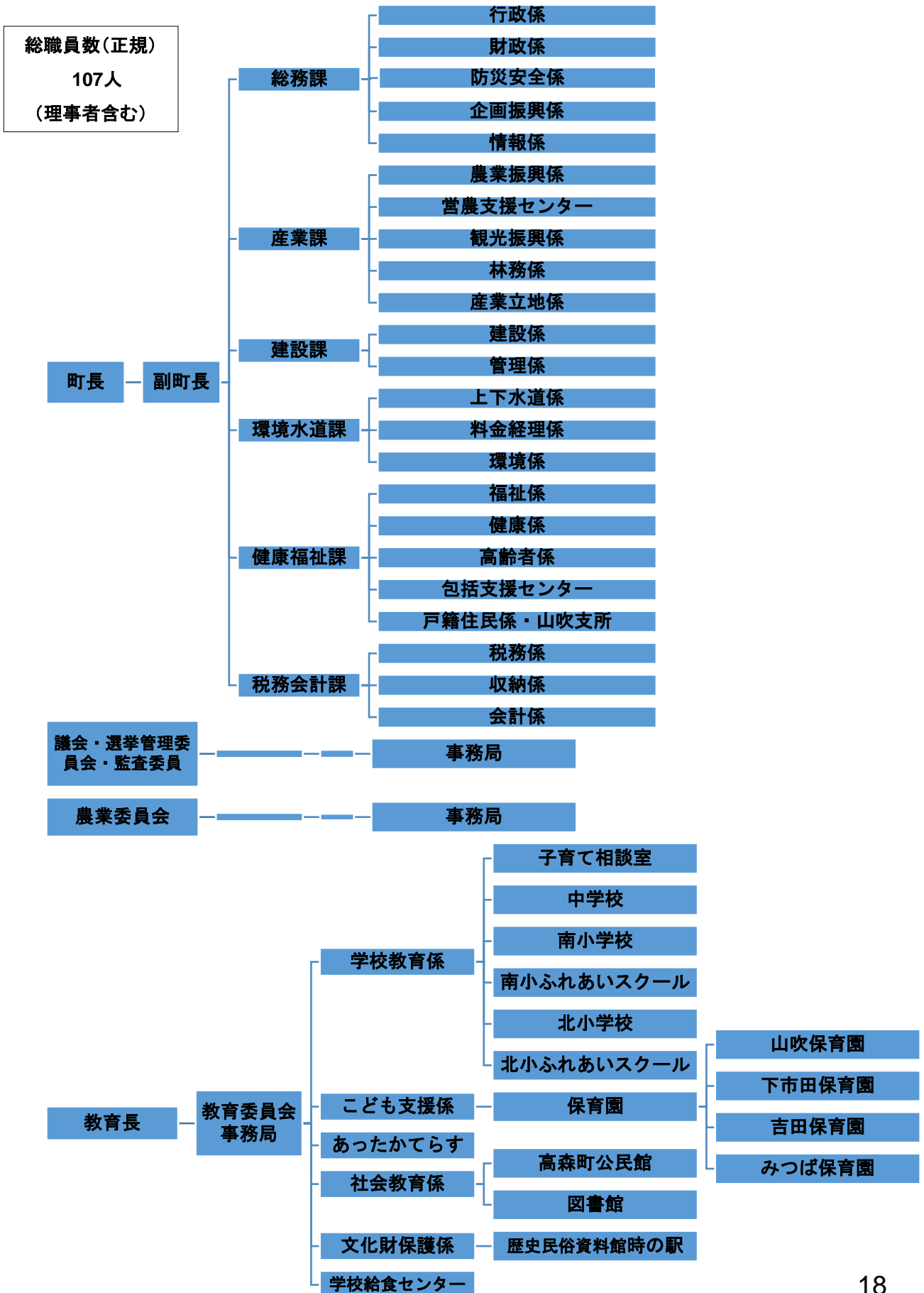
名 称	所在地
市田柿工房	下市田2478-2
高森カントリークラブ	山吹6955
平安祭典 高森斎場	下市田1293-1
くましろホール	下市田2116-1
アピタ高森店 駐車場	山吹4515
高森ショッピングセンター パース駐車場	下市田1818
天竜自動車学校	吉田2283

【指定避難所】

名 称	所在地	収容 人員	電話 番号	洪水	土砂災害 (土石流・ 急傾斜 地)	その他 地震等
高森町民体育館	下市田2183-1	690	35-3111	○		○
高森南小学校	下市田2303	1580	35-2250			○
高森南小学校体育館	下市田2303	240	35-2250		○	○
下市田区民会館	下市田997-1	200			○	○
下市田1区積善会館	下市田1755-1	60			○	○
下市田1区ふれあい会館	下市田2793	50			○	○
下市田2区パーシモン会館	下市田2002-1	50		○	○	○
下市田3区力行会館	下市田1094-1	60			○	○
下市田5区集会所	下市田741-4	70			○	○
ダサラ地区館	下市田2964-2	70		○		○
商工会館	下市田2791-7	100	35-2254	○		○
高森町福祉センター（中央公民館 舎）	下市田2183-1	300	35-3111	○	○	○
高森中学校	下市田2200-23	1450	35-2204			○
牛牧伝統芸能伝承館	牛牧1543	90			○	○
原町陣屋区民会館	上市田202-1	60			○	○
吉田区民会館	吉田1520	180		○	○	○
吉田西地区館	吉田1659-21	50		○	○	○
吉田南地区館	吉田2279-84	50			○	○
大島山区民会館	大島山828	50			○	○
出原区民会館	出原442-34	50				○
高森町老人福祉センター	山吹3619-1	310	35-3009			○
やすらぎ荘別館	山吹3482	90				○
高森北小学校	山吹3727-2	760	35-2264			○
高森北小学校体育館	山吹3727-2	200	35-2264	○	○	○
山吹区事務所	山吹3748-7	60		○	○	○
新田地区館	山吹8838-1	50			○	○
竜口龍の里会館	山吹5943-1	50		○	○	○
山吹上生活改善センター	山吹809-1	35		○	○	○
山吹中区集会所	山吹379-1	30			○	○
駒場生活改善センター	山吹3786-3	30			○	○
上平生活改善センター	山吹5051-3	30			○	○
下平九頭龍会館	山吹1431-1	50		○	○	○
合計（32箇所）						

行政機構図

(H31.04.01現在)



広報・広聴



広報高森
毎月1回(8日前後)



お知らせ版
毎月2回(8日頃、18日頃)

映像関係

- ・高森町ケーブルテレビ
- ・高森町公式Youtube



高森町ホームページ

検索

長野県 高森町

フェイスブック / ツイッター



高森町に関する新聞記事や
ネットニュースを掲載！



災害時の避難情報等を発信



町ホームページの最新情報等を配信！

Instagram

高森町の日常の1コマを
写真で切り取って紹介

皆さんもまだ知らない
新しい高森町の一面に
出会えるかも知れません



スマホ・PC

二次元コード

or

検索ワード

長野県高森町



Facebook
Twitter
Instagram

【役場関係機関 連絡先一覧】(H31.04.01現在)

	TEL
受付	35-3111
町長	35-3111
副町長	35-3111
議会事務局	35-9404
総務課(行政・財政)	35-9402
総務課(防災安全・企画振興・情報)	35-9402
産業課(農業振興・農業委員会)	35-9405
産業課(観光振興・林務・産業立地)	35-9405
まちづくり振興公社	35-9406
建設課(管理)	35-9407
建設課(建設)	35-9407
税務会計課(会計)	35-9414
税務会計課(税務・収納)	35-9413
健康福祉課(戸籍)	35-9417
健康福祉課(福祉・高齢)	35-9412
健康福祉課(健康)	35-9412
環境水道課(上下水道)	35-9409
環境水道課(環境・料金経理)	35-9409
教育長	35-8211
教育委員会(学校教育・子ども支援)	35-9416
教育委員会(公民館・文化財保護)	35-9416
図書館	35-9434
時の駅・資料館	35-7083
学校給食センター	35-2379
山吹支所	35-2261
中学校	35-2204
南小学校	35-2250
北小学校	35-2264
下市田保育園(FAX兼用)	35-3324
吉田保育園(FAX兼用)	35-3330
みつば保育園(FAX兼用)	35-3326
山吹保育園(FAX兼用)	35-5147
吉田河原保育園	35-6771
御大の館	35-8270
湯ヶ洞	35-8260
森の家	35-5346
やすらぎ荘	35-3009
あったかてらす	34-5000
健康センター あさぎり	34-2220
あさぎりの郷	34-3630
CATV	35-2321
子育て支援センター	35-9435
営農支援センターゆうき	35-3044
社会福祉協議会事務所	34-3717
高森町ボランティアセンター	35-3001



「東京2020NIPPONフェスティバル」に登場する巨大人形「モッコ」の模型（1/10）と
壬生町長（右）・製作者の沢則行さん（2019年6月7日撮影）

高森町歌

古林雪江 作詞
池田喜一 補作
小山清太郎 作曲

一 赤石山の峯晴れて
朝日に映える高森の
深き緑を受け継ぎて
花咲き匂うわが郷土
老いも若きも手をつなぎ
明日の幸を育くもう

二 さ霧滑きたつ天竜の
久遠の流れ見つめつゝ
力の限り大地を踏んで
実り輝くわが郷土
老いも若きも手をつなぎ
今日の恵をたぐえよう

三 古代の道の跡尋めて
医王の丘に鐘鳴れば
仰ぐ理恵の光すとし
南信濃のわが郷土
あま父母よ同胞よ
高森町に栄あれ

古林雪江 書

元気もりもり
あったかもり

南信州 高森町

長野県 南信州 高森町

399-3193

長野県下伊那郡高森町下市田2183-1

TEL 0265-35-3111

Email info@town.nagano-takamori.lg.jp

長野県 高森町

検索

