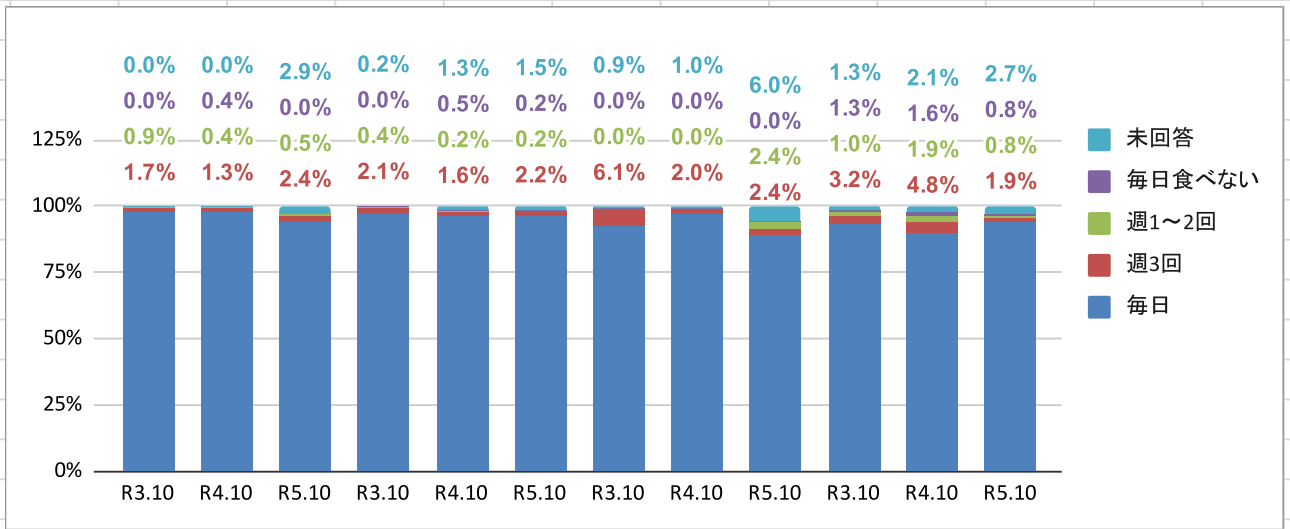
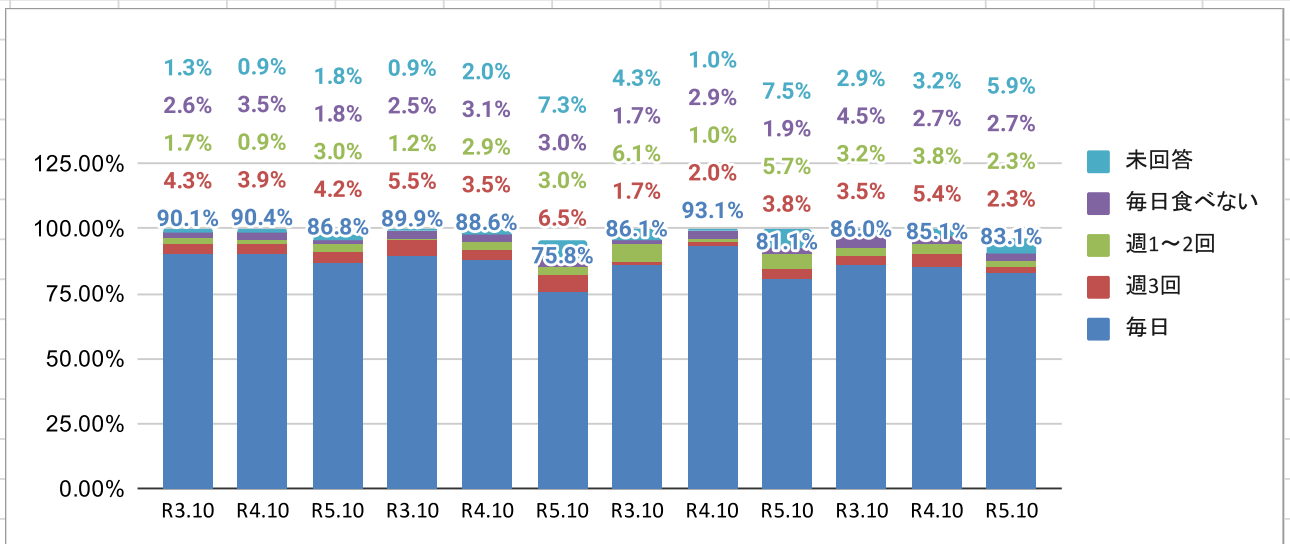


【朝食習慣 子ども】



	保育園			南小学校			北小学校			中学校		
	R3.10	R4.10	R5.10	R3.10	R4.10	R5.10	R3.10	R4.10	R5.10	R3.10	R4.10	R5.10
毎日	97.4%	97.8%	94.2%	97.4%	95.3%	95.6%	93.0%	97.1%	89.2%	93.3%	89.0%	93.9%
週3回	1.7%	1.3%	2.4%	2.1%	1.6%	2.2%	6.1%	2.0%	2.4%	3.2%	4.8%	1.9%
週1~2回	0.9%	0.4%	0.5%	0.4%	0.2%	0.2%	0.0%	0.0%	2.4%	1.0%	1.9%	0.8%
毎日食べない	0.0%	0.4%	0.0%	0.0%	0.5%	0.2%	0.0%	0.0%	0.0%	1.3%	1.6%	0.8%
未回答	0.0%	0.0%	2.9%	0.2%	1.3%	1.5%	0.9%	1.0%	6.0%	1.3%	2.1%	2.7%

【朝食習慣 保護者】



	保育園			南小学校			北小学校			中学校		
	R3.10	R4.10	R5.10	R3.10	R4.10	R5.10	R3.10	R4.10	R5.10	R3.10	R4.10	R5.10
毎日	90.1%	90.4%	86.8%	89.9%	88.6%	75.8%	86.1%	93.1%	81.1%	86.0%	85.1%	83.1%
週3回	4.3%	3.9%	4.2%	5.5%	3.5%	6.5%	1.7%	2.0%	3.8%	3.5%	5.4%	2.3%
週1~2回	1.7%	0.9%	3.0%	1.2%	2.9%	3.0%	6.1%	1.0%	5.7%	3.2%	3.8%	2.3%
毎日食べない	2.6%	3.5%	1.8%	2.5%	3.1%	3.0%	1.7%	2.9%	1.9%	4.5%	2.7%	2.7%
未回答	1.3%	0.9%	1.8%	0.9%	2.0%	7.3%	4.3%	1.0%	7.5%	2.9%	3.2%	5.9%

